

Great Is the Love/Hay Gran Amor

Jaime Cortez

♩ REFRAIN/ESTRIBILLO *Gently* (♩ = ca. 88)

Musical score for 'Great Is the Love/Hay Gran Amor' featuring vocal lines and keyboard accompaniment. The score is in 4/4 time and B-flat major. It includes three systems of music with lyrics in Biling., English, and Español. Chord progressions are indicated above the vocal lines. A large watermark 'WORLD MUSIC' is overlaid on the score.

System 1:

- Chords: Mib/Eb, Fam7/Fm7, Mib/Sol/Eb/G, Do m7/Cm7
- Lyrics: Great is the love here a-mong us; hay gran a- / Great is the love here a-mong us; great is the / Hay gran a-mor en tre no-so-tros; hay gran a-

System 2:

- Chords: Lab9M/Abmaj9, Fam7/Fm7, Reb/D, Sib/Bb, Lab7M/Abmaj7, Mib/Sol/Eb/G
- Lyrics: mor en-tre no- We are your dis- / love here a-mong us. We are your dis- / mor en-tre no-so-tros. So-mos tus dis-

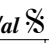
System 3:

- Chords: Fa/F, Mib/Sol/Eb/G, Lab6/Ab6, Lab/Sib/Ab/Bb, Mib/Eb
- Lyrics: ci-ples; dis-cí-pu-los. / ci-ples; we are your dis-cí-ples. / cí-pu-los, so-mos dis-cí-pu-los.

Text: English translation of verses 2-5 © 1973, ICEL. All rights reserved. Used with permission. Spanish verse 1 © 1991, 2002, Obra Nacional de la Buena Prensa, A.C. All rights reserved. Used with permission. Music, refrain text, English verse 1, and Spanish verses 2-5 © 2004, Jaime Cortez. Published by OCP, 5536 NE Hassalo, Portland, OR 97213. All rights reserved.


Note: Play refrain as an intro.


Toque el estribillo como introducción.

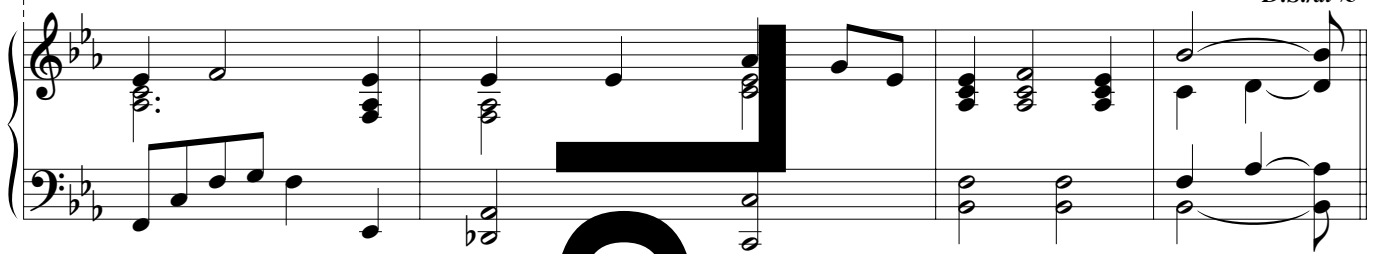
Fm7 Fm7 Fa m7/Mib Fm7/Eb Rebadd2 Dbadd2 Lab/Do Ab/C Sibsus4 Bbsus4 Sib Bb *D.S./al* 

1. left us; this ex - am - ple he left us. _____
 jem - plo; pa - ra dar - nos e - jem - plo. _____

3. oth - er; _____ 7 then sure - ly you just was one an - oth - er. _____
 var - se _____ los pies _____ u - nos a o - tros. _____

D.S./al 

D.S./al 



VERSE 2

Mib Eb Lab Ab Eb/G Fa m7 Fm7

2. Lord, _____ you wash my feet?



ESTROFA 2

2. ¿Pre - ten - es tú l - var - me a mí los pies, Se - ñor? ¿Pre -



Sib Bb Sib/Lab Bb/Ab Mib/Sol Eb/G Mib Eb Lab7M Abmaj7 Mib/Sol Eb/G

2. Lord, do you wash my feet? "Right — now you do not

2. ten - des tú la - var - me a mí los pies "Lo que ha - go a - ho - ra,

Fam7 Fm7 Sib Bb Lab Ab Mib/Sol Eb/G

2. know what I am do - ing, but lat - er you will un - der -

2. tú no lo en - tien - des; más tar - de sí lo en - ten - de -

Fam7 Fm7 Fam7/Mib Fm7/Eb Rebadd2 Dbadd2 Lab/Lb Sibsus4 Bbsus4 Sib Bb D.S./al %

2. stand; but lat - er you will un - der - stand." D.S./al %

2. rás, más tar - de sí lo en - ten - de - rás". D.S./al %

VERSE 4

Mib
Eb

Lab
Ab

Mibsus4/Sol
Ebsus4/G

Mib/Sol
Eb/G

Fam7
Fm7

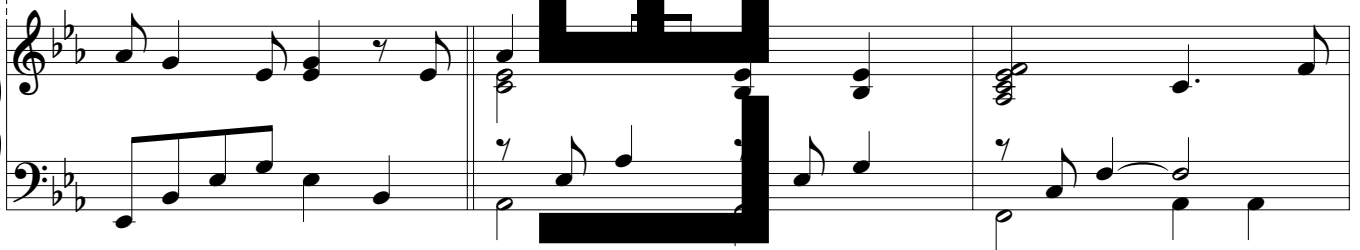


4. "I give you a new com - mand - ment, a

ESTROFA 4



4. "Un nue - vo man - da - mi - to yo les doy", a



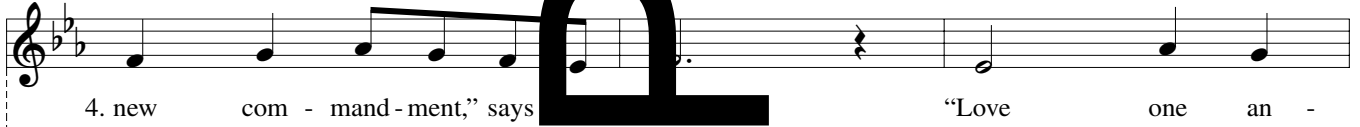
Reb
Db

Lab/Do
Ab/C

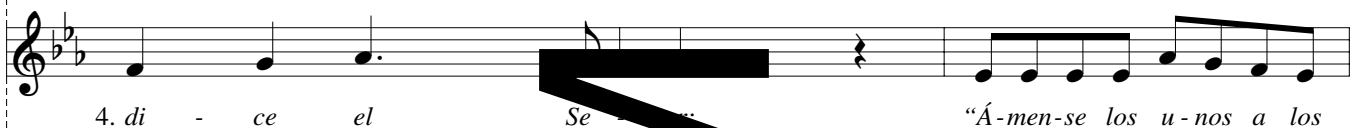
Sib
Bb

Lab
Ab

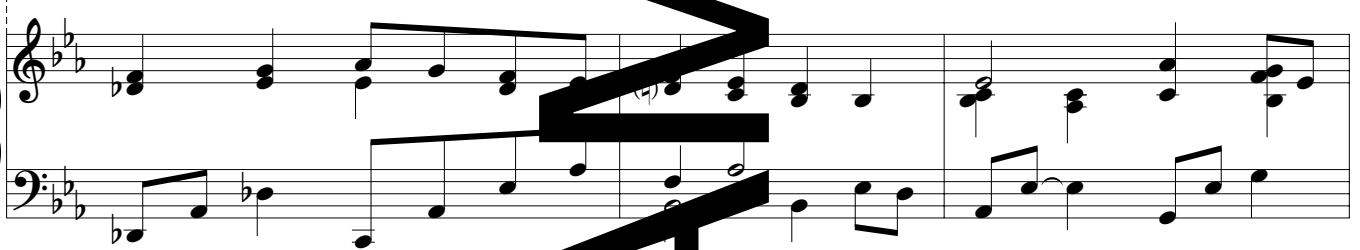
Mib/Sol
Eb/G



4. new com - mand - ment," says "Love one an -



4. di - ce el Se ... "Á-men-se los u - nos a los



Fam7
Fm7

Fam7/Mib
Fm7/Eb

Rebadd2
Dbadd2

Lab/Do
Ab/C

Sibsus4
Bbsus4

Sib
Bb


D.S./al $\text{\textcircled{S}}$



4. oth - er as I have loved you." D.S./al $\text{\textcircled{S}}$

D.S./al $\text{\textcircled{S}}$ " data-bbox="85 742 918 802"/>

4. o - tros co-mo yo los he a - ma - do". D.S./al $\text{\textcircled{S}}$



VERSE 5

Mib
Eb

Mib/Sol
Eb/G

Lab
Ab

5. Faith, hope and love. Let

ESTROFA 5

5. Faith,

hope

and

love.

Let

5. Que per-ma

nez

can

con

us

te

des

la

Do m
Cm

Fa

Mib/Sol
Eb/G

Lab
Ab

Mibsus4/Sol
Ebsus4/G

Mib/Sol
Eb/G

5. these

en-dure

a

ring

vo

The great

est

of these

is

5. fe, la es-pe-ran-za y el a-

La ma-yor

de

e-

sas vir-

Fam7
Fm7

Fam7/Mib
Fm7/Eb

Rebadd
Dbadd2

L/Do
/C

Sibsus4
Bbsus4

Sib
Bb

*D.S. al fine/
al % y fin*

5. love;

the great

of

is

love.

D.S. al fine/al % y fin

5. tu - des es el a - mor;

el a - mor.

D.S. al fine/al % y fin

Great Is the Love/Hay Gran Amor

Jaime Cortez
Choral arrangement by Rick Modlin

REFRAIN/ESTRIBILLO *Gently* (♩ = ca. 88)

Descant/
Contrapunto

Musical staff for Descant/Contrapunto in 4/4 time, featuring a melodic line with rests and notes.

Melody/
Melodía

Musical staff for Melody/Melodía in 4/4 time, featuring a melodic line with lyrics in three languages.

Harmony/
Armonía

Musical staff for Harmony/Armonía in 4/4 time, featuring a bass line.

Great the love,
Gran a - mor;
(Cap 3)
Mib(D) Fm7(Re7) Mib/Sol(Do/Mi) Do m7(Lam7)
Eb(C) Eb/G(C/E) Cm7(Am7)

Biling. Great is the love here a - mong us; hay gran a -
English Great is the love here a - mong us; great is the
Español Hay gran a - mor en - tre no - so - tros; hay gran a -

great the love.
gran a - mor.

Lab9M(Fa9M) Fm7(Re m7) Reb(Sib) Sib(Sol) Lab7M(Fa7M) Mib/Sol(Do/Mi)
Abmaj9(Fmaj9) Fm7(Dm7) Db(F) Bb(G) Abmaj7(Fmaj7) Eb/G(C/E)

mor en - tre no - so - tros. We are your dis -
love here a - mong us. We are your dis -
mor en - tre no - so - tros. So - mos tus dis -

Text: English translation of verses 2-5 © 1991, 2002, ICEL. All rights reserved. Used with permission.
Spanish verse 1 © 1991, 2002, Obra Nacional de la Buena Prensa, Inc. All rights reserved. Used with permission. Music, refrain text, English verse 1,
and Spanish verses 2-5 © 2004, 2006, Jaime Cortez. Arranged by Rick Modlin, 336 NE Hassalo, Portland, OR 97213. All rights reserved.

Note: Play refrain as an intro.
Toque el estribillo como introducción.

We are yours. _____
 So - mos tu - vos.

Fa(Re) F(D) Mib/Sol(Do/Mi) Eb/G (C/E) Lab6(Fa6) Ab6 (F6) Lab/Sib(Fa/Sol) Ab/Bb (F/G) Mib(Do) Eb (C)

ci - ples; so - mos tus dis - cí - pu - los.
 ci - ples; we are your dis - ci - ples.
 cí - pu - los, so - mos tus dis - cí - pu - los.

(Fine/Fin)

***VERSE 1**

Mib(Do) Eb (C) Mib/Sol(Do/Mi) Eb/G (C/E) Lab(Fa) Ab (F)

1. The Lord Je - sus poured wa - ter in a ba - sin and be -

Dom(La m) Cm (Am) Fa(Re) F(D) Mib/Sol(Do/Mi) Eb/G (C/E)

1. gan to wash the feet of his dis - ci - ples.

Lab(Fa) Ab (F) Mibsus4/Sol(Do sus4/Mib) Eb/G (C/E) Mib/Sol(Do/Mi) Eb/G (C/E) Fam7(Re m7) Fm7(Dm7) Fam7/Mib(Re m7/Do) Fm7/Eb(Dm7/C)

1. This ex - am - ple he left us;

Rebadd2(Sibadd2) Dbadd2(Bbadd2) Lab/Do(Fa/La) Ab/C (F/A) Sus4(Sus4) Sus4(Csus4) Sib(Sol) Bb (G)

1. this ex - am - ple he left us. _____

D.S./al $\text{\textcircled{S}}$

*Spanish verses may be found starting on page 5 of this song.
 Las estrofas en español comienzan en la página 5 de este canto.

VERSE 2

Mib(Do) Eb(C) Lab(Fa) Ab(F) Mib/Sol(Do/Mi) Eb/G(C/E) Fam7(Re m7) Fm7(Dm7) Sib(Sol) Bb(G) Sib/Lab(Sol/Fa) Bb/Ab(G/F)

2. Lord, do you wash my feet? Lord, do you wash my

Mib/Sol(Do/Mi) Eb/G(C/E) Mib(Do) Eb(C) Lab7M(Fa7) Abmaj7(Fm7) Mib/Sol(Do/Mi) Eb/G(C/E) Fam7(Re m7) Fm7(Dm7) Sib(Sol) Bb(G)

2. feet? "Right — now you do not know what I am do - ing, —

Lab(Fa) Ab(F) Mib/Sol(Do/Mi) Eb/G(C/E) Fam7(Re m7) Fm7(Dm7) Fam7/Mib(Re m7/Do) Fm7/Eb(Dm7/C)

2. — but lat - er you will un - der - stand; but

Rebadd2(Sibadd2) Dbadd2(Bbadd2) Lab/Do(Fa/La) Ab/C(F/A) Mibsus4(Solsus4) Eb/G(C/E) Sib(Sol) Bb(G)

2. lat - er you will —."

VERSE 3

Mib(Do) Eb(C) Mib/Sol(Do/Mi) Eb/G(C/E) Lab(Fa) Ab(F)

3. If I, your Lord and teach - er, if —

Dom(La m) Cm(Am) Fa(Re) F(D) Mib/Sol(Do/Mi) Eb/G(C/E)

3. I have washed — your — feet, then

Lab(Fa) Ab(F) Mibsus4/Sol(Dosus4) Eb/G(C/E) Mib/Sol(Do/Mi) Eb/G(C/E) Fam7(Re m7) Fm7(Dm7) Fam7/Mib(Re m7/Do) Fm7/Eb(Dm7/C)

3. sure - ly you must wash one an - oth - er; — then

Rebadd2(Sibadd2) Dbadd2(Bbadd2) Lab/Do(Fa/La) Ab/C(F/A) Sibsus4(Solsus4) Bb(G) Sib(Sol) Bb(G)

3. sure - ly you must wash one an - oth - er. —

VERSE 4

Mib(Do) Eb(C) Lab(Fa) Ab(F) Mibsus4/Sol(Dosus4/Mi) Ebsus4/G(Csus4/E) Mib/Sol(Do/Mi) Eb/G(C/E)

Fam7(Re m7) Fm7(Dm7) Reb(Sol) Db(F) Lab/Do(Fa/La) Ab/C(F/A) Sib(Sol) Bb(G)

Lab(Fa) Ab(F) Mib/Sol(Do/Mi) Eb/G(C/E) Fam7(Re m7) Fm7(Dm7) Fam7/Mib(Re m7/Do) Fm7/Eb(Dm7/C)

Rebadd2(Sibadd2) Dbadd2(Bbadd2) Lab/Do(Fa/La) Ab/C(F/A) Mibsus4(Solsus4) Ebsus4(Gsus4) Sib(Sol) Bb(G) D.S./al

VERSE 5

Mib(Do) Eb(C) Mib/Sol(Do/Mi) Eb/G(C/E) Lab(Fa) Ab(F)

Dom(La m) Cm(Am) Fa(Re) F(D) Mib/Sol(Do/Mi) Eb/G(C/E)

Lab(Fa) Ab(F) Mibsus4/Sol(Dosus4/Mi) Ebsus4/G(Csus4/E) Mib/Sol(Do/Mi) Eb/G(C/E) Fam7(Re m7) Fm7(Dm7) Fam7/Mib(Re m7/Do) Fm7/Eb(Dm7/C)

Rebadd2(Sibadd2) Dbadd2(Bbadd2) Lab/Do(Fa/La) Ab/C(F/A) Sibsus4(Solsus4) Bbsus4(Gsus4) Sib(Sol) Bb(G) D.S. al fine /al /S/ y fin

Lab (Fa) Mib/Sol (Do/Mi) Fam7 (Rem7) Fam7/Mib (Rem7/Do)
 Ab (F) Eb/G (C/E) Fm7 (Dm7) Fm7/Eb (Dm7/C)

2. tar - de sí lo en - ten - de - rás, más

Rebadd2 (Si♭add2) Lab/Do (Fa/La) bsus4 (Bsus4) Sib (Sol) *D.S./al f*
 Dbadd2 (B♭add2) Ab/C (F/A) bsus4 (Bsus4) B♭ (G)

2. tar - de sí lo en - ten - de - rás.

ESTROFA 3

Mib (Do) Mib/Sol (Do/Mi) Lab (Fa)
 Eb (C) Eb/G (C/E) Ab (F)

3. Si yo que soy a - es - tro y Se - ñor les

Dom (La m) Fa (Re) Mib/Sol (Do/Mi)
 Cm (Am) F (D) Eb/G (C/E)

3. he la - va - do es pies, a -

Lab (Fa) Mibsus4/Sol (Dsus4/Mi) Mib/Sol (Do/Mi) Fam7 (Rem7) Fam7/Mib (Rem7/Do)
 Ab (F) Ebsus4/G (Csus4/E) Eb/G (C/E) Fm7 (Dm7) Fm7/Eb (Dm7/C)

3. ho - ra de - ben la - var - se los

Rebadd2 (Si♭add2) Lab/Do (Fa/La) Sib (Sol) *D.S./al f*
 Dbadd2 (B♭add2) Ab/C (F/A) bsus4 (Bsus4) B♭ (G)

3. pies u - nos a o - tros.

ESTROFA 4

Mib (Do) Eb (C) Lab (Fa) Ab (F) Mibsus4/Sol (Dorus4/Mi) Ebsus4/G (Csus4/E) Mib/Sol (Do/Mi) Eb/G (C/E)

4. "Un nue - vo man - da - mien - to yo les

Fam7 (Rem7) Fm7 (Dm7) Reb (Sib) Db (Bb) Lab/Do (Fa/La) Ab/C (F/A) Sib (Sol) Bb (G)

4. doy", di - ce el Se - ñor:

Lab (Fa) Ab (F) Mib/Sol (Do/Mi) Eb/G (C/E) Fam7 (Rem7) Fm7 (Dm7) Fam7/Mib (Rem7/Do) Fm7/Eb (Dm7/C)

4. "Á - men - se los u - nos los o - tros co - mo

Rebadd2 (Sibadd2) Dbadd2 (Bbadd2) Lab/Do (Fa/La) Ab/C (F/A) Sibsus4 (Solsus4) Bbsus4 (Gsus4) Sib (Sol) Bb (G) D.S./al $\text{\textcircled{S}}$

4. yo los he a - ma - do".

ESTROFA 5

Mib (Do) Eb (C) Mib/Sol (Do/Mi) Eb/G (C/E) Lab (Fa) Ab (F)

5. Que per - ma - nez - can con us - te - des la

Dom (La m) Cm (Am) Fa (Re) F (D) Mib/Sol (Do/Mi) Eb/G (C/E)

5. fe, la es - pe - ran - za y el a - mor. La ma -

Lab (Fa) Ab (F) Mibsus4/Sol (Dorus4/Mi) Ebsus4/G (Csus4/E) Mib/Sol (Do/Mi) Eb/G (C/E) Fam7 (Rem7) Fm7 (Dm7) Fam7/Mib (Rem7/Do) Fm7/Eb (Dm7/C)

5. yor de e - sas vir - tu - des es el a -

Rebadd2 (Sibadd2) Dbadd2 (Bbadd2) Lab/Do (Fa/La) Ab/C (F/A) Sibsus4 (Solsus4) Bbsus4 (Gsus4) Sib (Sol) Bb (G) D.S. al fine /al $\text{\textcircled{S}}$ y fin

5. mor; es el a - mor.

♩ REFRAIN/ESTRIBILLO *Gently* (♩ = ca. 88)

Descant/
Contrapunto

Musical staff for Descant/Contrapunto in 4/4 time, featuring a melodic line with rests and notes.

Great the love,
Gran a - mor,

(Capo 3)

Melody/
Melodía

Musical staff for Melody/Melodía in 4/4 time, featuring a melodic line with notes and rests.

Mib(Do) Fam7(Re**m**7) Mib/Sol(Do/Mi) Dom7(La**m**7)
Eb(C) Fm7(D**m**7) Eb/G(C/E) Cm7(A**m**7)

Biling. Great is the love a - mong us; hay gran a -
English Great is the love here a - mong us; great is the
Español Hay gran a - mor en tre no - so - tros; hay gran a -

Harmony/
Armonía

Musical staff for Harmony/Armonía in 4/4 time, featuring a bass line with notes and rests.

Musical staff for Melody/Melodía in 4/4 time, featuring a melodic line with notes and rests.

great the love
gran a - m

Lab9M(Fa9**M**) Fam7(Re**m**7) Reb7b(Fa7b) (Sol) Lab7M(Fa7**M**) Mib/Sol(Do/Mi)
Abmaj9(Fmaj9) Fm7(D**m**7) Db(B**b**) Bb(G) Abmaj7(Fmaj7) Eb/G(C/E)

Musical staff for Melody/Melodía in 4/4 time, featuring a melodic line with notes and rests.

mor en - tre no - so - tros. We are your dis -
love here a - mong us. We are your dis -
mor en - tre no - so - tros. So - mos tus dis -

Musical staff for Melody/Melodía in 4/4 time, featuring a melodic line with notes and rests.

We are yours.
So - mos - vos.

Fa(Re) Mib/Sol(Do/Mi) La6(Fa6) La/Sib(Fa/Sol) Mib(Do)
F(D) Eb/G(C/E) F6(F6) Ab(Bb(F/G) Eb(C)

Musical staff for Melody/Melodía in 4/4 time, featuring a melodic line with notes and rests.

ci - ples; so - mos tus dis - cí - pu - los.
ci - ples; we are your dis - cí - ples.
cí - pu - los, so - mos tus dis - cí - pu - los.

Note: The refrain is reprinted here for your convenience when using Spanish verses.
El estribillo se reimprime aquí para facilitar la ejecución de las estrofas en español.

Great Is the Love/Hay Gran Amor

Jaime Cortez
Choral arrangement by Rick Modlin

REFRAIN/ESTRIBILLO *Gently* (♩ = ca. 88)

Descant/
Contrapunto

Musical staff for Descant/Contrapunto in 4/4 time, key of Bb. It begins with a whole rest followed by a quarter note G4, a quarter note F4, and a half note E4.

Melody/
Melodía

Musical staff for Melody/Melodía in 4/4 time, key of Bb. It begins with a quarter note G4, a quarter note F4, and a half note E4.

Great the love,
a - mor;
(Cap 3)
Mib(D) Fm7(Re7) Mib/Sol(Do/Mi) Do m7(Lam7)
Eb(C) Eb/G(C/E) Cm7(Am7)

Harmony/
Armonía

Musical staff for Harmony/Armonía in 4/4 time, key of Bb. It begins with a quarter note G4, a quarter note F4, and a half note E4.

Biling. Great is the love here a - mong us; hay gran a -
English Great is the love here a - mong us; great is the
Español Hay gran a - mor en - tre no - so - tros; hay gran a -

Musical staff for Descant/Contrapunto in 4/4 time, key of Bb. It begins with a quarter note G4, a quarter note F4, and a half note E4.

great the love.
gran a - mor.

Lab9M(Fa9M) Fm7(Re m7) Reb(Sib) Sib(Sol) Lab7M(Fa7M) Mib/Sol(Do/Mi)
Abmaj9(Fmaj9) Fm7(Dm7) Db(F) Bb(G) Abmaj7(Fmaj7) Eb/G(C/E)

Musical staff for Melody/Melodía in 4/4 time, key of Bb. It begins with a quarter note G4, a quarter note F4, and a half note E4.

mor en - tre no - so - tros. We are your dis -
love here a - mong us. We are your dis -
mor en - tre no - so - tros. So - mos tus dis -

Musical staff for Harmony/Armonía in 4/4 time, key of Bb. It begins with a quarter note G4, a quarter note F4, and a half note E4.

Text: English translation of verses 2-5 © 1991, 2002, ICEL. All rights reserved. Used with permission.
Spanish verse 1 © 1991, 2002, Obra Nacional de la Buena Prensa, Inc. All rights reserved. Used with permission. Music, refrain text, English verse 1,
and Spanish verses 2-5 © 2004, 2006, Jaime Cortez. Arranged by Rick Modlin, 336 NE Hassalo, Portland, OR 97213. All rights reserved.

Note: Play refrain as an intro.
Toque el estribillo como introducción.

We are yours. —————
 So - mos tu - vos.

Fa(Re) F(D) Mib/Sol(Do/Mi) Eb/G(C/E) Lab6(Fa6) Ab6(F6) Lab/Sib(Fa/Sol) Ab/Bb(F/G) Mib(Do) Eb(C)

ci - ples; so - mos tus dis - cí - pu - los.
 ci - ples; we are your dis - cí - ples.
 cí - pu - los, so - mos tus dis - cí - pu - los.

(Fine/Fin)

***VERSE 1**

Mib(Do) Eb(C) Mib/Sol(Do/Mi) Eb/G(C/E) Lab(Fa) Ab(F)

1. The Lord Je - sus poured wa - ter in a ba - sin and be -

Dom(La m) Cm(Am) Fa(Re) F(D) Mib/Sol(Do/Mi) Eb/G(C/E)

1. gan to wash the feet of his dis - cí - ples.

Lab(Fa) Ab(F) Mibsus4/Sol(Do sus4/Mib) Eb/G(C/E) Mib/Sol(Do/Mi) Eb/G(C/E) Fam7(Re m7) Fm7(Dm7) Fam7/Mib(Re m7/Do) Fm7/Eb(Dm7/C)

1. This ex - am - ple he left us;

Rebadd2(Sibadd2) Dbadd2(Bbadd2) Lab/Do(Fa/La) Ab/C(F/A) Sus4(Sus4) Sus4(Csus4) Sib(Sol) Bb(G) D.S./al

1. this ex - am - ple he left us.

*Spanish verses may be found starting on page 5 of this song.
 Las estrofas en español comienzan en la página 5 de este canto.

VERSE 2

Mib(Do) Eb(C) Lab(Fa) Ab(F) Mib/Sol(Do/Mi) Eb/G(C/E) Fam7(Re m7) Fm7(Dm7) Sib(Sol) Bb(G) Sib/Lab(Sol/Fa) Bb/Ab(G/F)

2. Lord, do you wash my feet? Lord, do you wash my

Mib/Sol(Do/Mi) Eb/G(C/E) Mib(Do) Eb(C) Lab7M(Fa7) Abmaj7(Fm7) Mib/Sol(Do/Mi) Eb/G(C/E) Fam7(Re m7) Fm7(Dm7) Sib(Sol) Bb(G)

2. feet? "Right — now you do not know what I am do - ing, —

Lab(Fa) Ab(F) Mib/Sol(Do/Mi) Eb/G(C/E) Fam7(Re m7) Fm7(Dm7) Fam7/Mib(Re m7/Do) Fm7/Eb(Dm7/C)

2. — but lat - er you will un - der - stand; but

Rebadd2(Sibadd2) Dbadd2(Bbadd2) Lab/Do(Fa/La) Ab/C(F/A) Mibsus4(Solsus4) Eb/G(C/E) Sib(Sol) Bb(G)

2. lat - er you will —."

VERSE 3

Mib(Do) Eb(C) Mib/Sol(Do/Mi) Eb/G(C/E) Lab(Fa) Ab(F)

3. If I, your Lord and teach - er, if —

Dom(La m) Cm(Am) Fa(Re) F(D) Mib/Sol(Do/Mi) Eb/G(C/E)

3. I have washed — your — feet, then

Lab(Fa) Ab(F) Mibsus4/Sol(Dosus4) Eb/G(C/E) Mib/Sol(Do/Mi) Eb/G(C/E) Fam7(Re m7) Fm7(Dm7) Fam7/Mib(Re m7/Do) Fm7/Eb(Dm7/C)

3. sure - ly you must wash one an - oth - er; — then

Rebadd2(Sibadd2) Dbadd2(Bbadd2) Lab/Do(Fa/La) Ab/C(F/A) Sibsus4(Solsus4) Bb(G) Sib(Sol) Bb(G)

3. sure - ly you must wash one an - oth - er. —

VERSE 4

Mib(Do) Eb(C) Lab(Fa) Ab(F) Mibsus4/Sol(Dosus4/Mi) Ebsus4/G(Csus4/E) Mib/Sol(Do/Mi) Eb/G(C/E)

4. "I give you a new com -

Fam7(Re m7) Fm7(Dm7) Reb(Sol) Db(F) Lab/Do(Fa/La) Ab/C(F/A) Sib(Sol) Bb(G)

4. mand - ment, a new com - mand-ment," says the Lord:

Lab(Fa) Ab(F) Mib/Sol(Do/Mi) Eb/G(C/E) Fam7(Re m7) Fm7(Dm7) Fam7/Mib(Re m7/Do) Fm7/Eb(Dm7/C)

4. "Love one an - th - er _____ as

Rebadd2(Sibadd2) Dbadd2(Bbadd2) Lab/Do(Fa/La) Ab/C(F/A) Mibsus4(Solsus4) Ebsus4(Gsus4) Sib(Sol) Bb(G) *D.S./al*

4. I have loved _____

VERSE 5

Mib(Do) Eb(C) Mib/Sol(Do/Mi) Eb/G(C/E) Lab(Fa) Ab(F)

5. Faith, hope and love. Let _____

Dom(La m) Cm(Am) Fa(Re) F(D) Mib/Sol(Do/Mi) Eb/G(C/E)

5. these en - dure a - mong you. The

Lab(Fa) Ab(F) Mibsus4/Sol(Dosus4/Mi) Ebsus4/G(Csus4/E) Mib/Sol(Do/Mi) Eb/G(C/E) Fam7(Re m7) Fm7(Dm7) Fam7/Mib(Re m7/Do) Fm7/Eb(Dm7/C)

5. great - est of these is _____ love; the

Rebadd2(Sibadd2) Dbadd2(Bbadd2) Lab/Do(Fa/La) Ab/C(F/A) Sibsus4(Solsus4) Ebsus4(Gsus4) Sib(Sol) Bb(G) *D.S. al fine* *al fine* *fin*

5. great - est of these is _____ love. _____

Lab (Fa) Mib/Sol (Do/Mi) Fam7 (Rem7) Fam7/Mib (Rem7/Do)
 Ab (F) Eb/G (C/E) Fm7 (Dm7) Fm7/Eb (Dm7/C)

2. tar - de sí lo en - ten - de - rás, más

Rebadd2 (Si♭add2) Lab/Do (Fa/La) Mibsus4 (D♭sus4) Sib (Sol)
 Dbadd2 (B♭add2) Ab/C (F/A) Fbsus4 (G♭sus4) B♭ (G) *D.S./al ♯*

2. tar - de sí lo en - ten - de - rás. *D.S./al ♯*

ESTROFA 3

Mib (Do) Mib/Sol (Do/Mi) Lab (Fa)
 Eb (C) Eb/G (C/E) Ab (F)

3. Si yo que soy a - es - tro y Se - ñor les

Dom (La m) Fa (Re) Mib/Sol (Do/Mi)
 Cm (Am) F (D) Eb/G (C/E)

3. he la - va - do es pies, a -

Lab (Fa) Mibsus4/Sol (D♭sus4/Mi) Mib/Sol (Do/Mi) Fam7 (Rem7) Fam7/Mib (Rem7/Do)
 Ab (F) Ebsus4/G (C♭sus4/E) Eb/G (C/E) Fm7 (Dm7) Fm7/Eb (Dm7/C)

3. ho - ra de - ben la - var - se los

Rebadd2 (Si♭add2) Lab/Do (Fa/La) Sibsus4 (G♭sus4) Sib (Sol)
 Dbadd2 (B♭add2) Ab/C (F/A) Fbsus4 (G♭sus4) B♭ (G) *D.S./al ♯*

3. pies u - nos a o - tros. *D.S./al ♯*

ESTROFA 4

Mib (Do) Eb (C) Lab (Fa) Ab (F) Mibsus4/Sol (Dorus4/Mi) Ebsus4/G (Csus4/E) Mib/Sol (Do/Mi) Eb/G (C/E)

4. "Un nue - vo man - da - mien - to yo les

Fam7 (Rem7) Fm7 (Dm7) Reb (Sib) Db (Bb) Lab/Do (Fa/La) Ab/C (F/A) Sib (Sol) Bb (G)

4. doy", di - ce el Se - ñor:

Lab (Fa) Ab (F) Mib/Sol (Do/Mi) Eb/G (C/E) Fam7 (Rem7) Fm7 (Dm7) Fam7/Mib (Rem7/Do) Fm7/Eb (Dm7/C)

4. "Á - men - se los u - nos los o - tros co - mo

Rebadd2 (Sibadd2) Dbadd2 (Bbadd2) Lab/Do (Fa/La) Ab/C (F/A) Sibsus4 (Solsus4) Bbsus4 (Gsus4) Sib (Sol) Bb (G) D.S./al $\text{\textcircled{S}}$

4. yo los he a - ma - do".

ESTROFA 5

Mib (Do) Eb (C) Mib/Sol (Do/Mi) Eb/G (C/E) Lab (Fa) Ab (F)

5. Que per - ma - nez - can con us - te - des la

Dom (La m) Cm (Am) Fa (Re) F (D) Mib/Sol (Do/Mi) Eb/G (C/E)

5. fe, la es - pe - ran - za y el a - mor. La ma -

Lab (Fa) Ab (F) Mibsus4/Sol (Dorus4/Mi) Ebsus4/G (Csus4/E) Mib/Sol (Do/Mi) Eb/G (C/E) Fam7 (Rem7) Fm7 (Dm7) Fam7/Mib (Rem7/Do) Fm7/Eb (Dm7/C)

5. yor de e - sas vir - tu - des es el a -

Rebadd2 (Sibadd2) Dbadd2 (Bbadd2) Lab/Do (Fa/La) Ab/C (F/A) Sibsus4 (Solsus4) Bbsus4 (Gsus4) Sib (Sol) Bb (G) D.S. al fine /al $\text{\textcircled{S}}$ y fin

5. mor; es el a - mor.

♩ REFRAIN/ESTRIBILLO *Gently* (♩ = ca. 88)

Descant/
Contrapunto

Musical staff for Descant/Contrapunto in 4/4 time, featuring a melodic line with rests and notes.

Great the love,
Gran a - mor,

(Capo 3)

Melody/
Melodía

Musical staff for Melody/Melodía in 4/4 time, featuring a melodic line with notes and rests.

Mib(Do) Fam7(Re**m**7) Mib/Sol(Do/Mi) Dom7(La**m**7)
Eb(C) Fm7(D**m**7) Eb/G(C/E) Cm7(A**m**7)

Biling. Great is the love a - mong us; hay gran a -
English Great is the love here a - mong us; great is the
Español Hay gran a - mor en tre no - so - tros; hay gran a -

Harmony/
Armonía

Musical staff for Harmony/Armonía in 4/4 time, featuring a bass line with notes and rests.

Musical staff for Melody/Melodía in 4/4 time, featuring a melodic line with notes and rests.

great the love
gran a - m

Lab9M(Fa9**M**) Fam7(Re**m**7) Reb7b(Fa7b) (Sol) Lab7M(Fa7**M**) Mib/Sol(Do/Mi)
Abmaj9(Fmaj9) Fm7(D**m**7) Db(B**b**) Bb(G) Abmaj7(Fmaj7) Eb/G(C/E)

Musical staff for Melody/Melodía in 4/4 time, featuring a melodic line with notes and rests.

mor en - tre no - so - tros. We are your dis -
love here a - mong us. We are your dis -
mor en - tre no - so - tros. So - mos tus dis -

Musical staff for Melody/Melodía in 4/4 time, featuring a melodic line with notes and rests.

We are yours.
So - mos - vos.

Fa(Re) Mib/Sol(Do/Mi) La6(Fa6) La/Sib(Fa/Sol) Mib(Do)
F(D) Eb/G(C/E) F6(F6) Ab(Bb(F/G) Eb(C)

Musical staff for Melody/Melodía in 4/4 time, featuring a melodic line with notes and rests.

ci - ples; so - mos tus dis - cí - pu - los.
ci - ples; we are your dis - cí - ples.
cí - pu - los, so - mos tus dis - cí - pu - los.

Note: The refrain is reprinted here for your convenience when using Spanish verses.
El estribillo se reimprime aquí para facilitar la ejecución de las estrofas en español.

Great Is the Love/ Hay Gran Amor

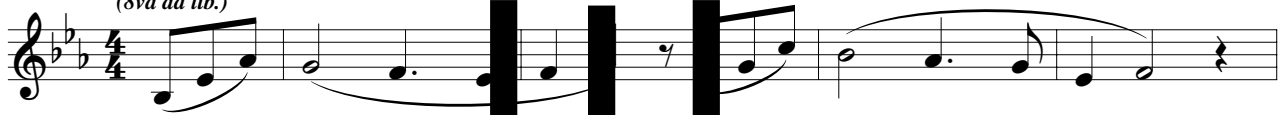
Edition # 70701-Z3

SOLO INSTRUMENT

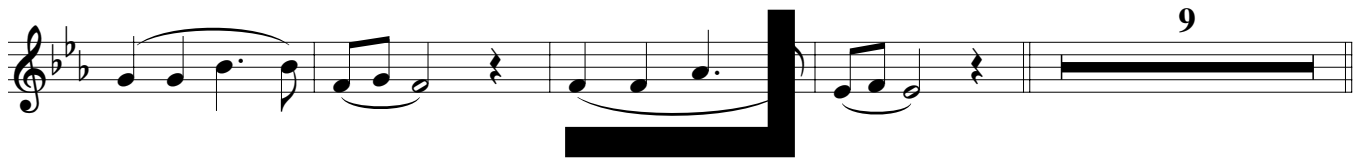
Jaime Cortez
Arranged by Rick Modlin

INTRO *Gently* (♩ = ca. 88)

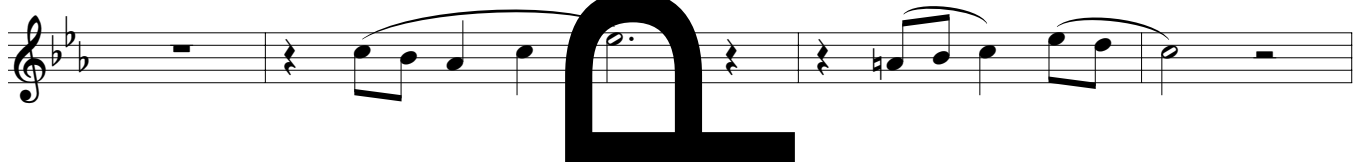
(8va ad lib.)



REFRAIN/ESTRIBILLO



VERSE/ESTROFA 1



REFRAIN/ESTRIBILLO



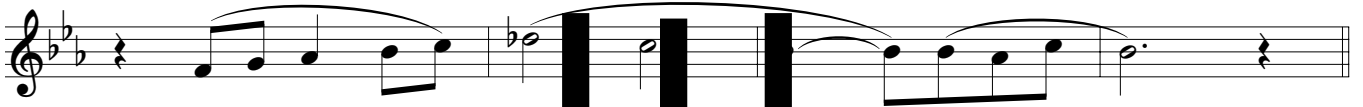
VERSE/ESTROFA 2



REFRAIN/ESTRIBILLO



VERSE/ESTROFA 3



REFRAIN/ESTRIBILLO



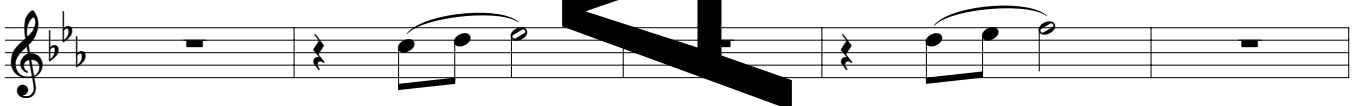
VERSE/ESTROFA 4



REFRAIN/ESTRIBILLO



VERSE/ESTROFA 5



REFRAIN/ESTRIBILLO



W
L
R
M
A
S