

# Our Paschal Sacrifice/El Cordero Pascual

Refrain: Easter Vigil Communion Antiphon;  
1 Corinthians 5, 7-8

Eleazar Cortés and Pedro Rubalcava  
Keyboard accompaniment by Mauricio Centeno

INTRO (♩ = ca. 86)

Keyboard/  
Teclado

Sol m Gm      Mi♭ Eb      Do m Cm      Si♭ B♭

Mi♭ Eb      Fa sus4 F      Sol m Gm

## REFRAIN/ESTRIBILLO I

Sol m Gm      Mi♭ Eb      Do m F      Si♭ B♭

English Christ has be - come our pas - chal sac - ri - fice; let us  
Español Cris - to, el Cor - de - ro pas - cual, es in - mo - la - do; ce - le -

English refrain text © 1973, ICEL. All rights reserved. Used with permission. Spanish refrain text © 1991, 2002, Obra Nacional de la Buena Prensa, A.C.  
All rights reserved. Used with permission. Music and verses text © 2007, Eleazar Cortés and Pedro Rubalcava.  
Published by OCP, 5536 NE Hassalo, Portland, OR 97213. All rights reserved.

OUR PASCHAL SACRIFICE/EL CORDERO PASCUAL, cont. (2)

Do m Cm Fasus4 Fa Mib Eb Do m Cm Sib Bb

feast with the un - leav - ened bread of sin - ce - ri - ty and truth.  
 bre - mos pues la Pas - cua con rec - ti - tud y san - ti - dad.

Mib Eb Fasus4 Fa Gm Do m Cm Fasus4 Fa F

Al - le - lu - ia, al - le - lu ia. Al - le - lu - ia, al - le - lu -  
 A - le - lu - ya, a - le - lu ya. A - le - lu - ya, a - le - lu -

1-4 Sol m Gm to Verses/ a las Estrofas	Final Sol m Gm	Mib Eb Fasus4 Fa Sol m Gm F
--	----------------	-----------------------------

ia. ia. Al - le - lu - ia. al - le - lu - ia.  
 ya. ya. - le - lu - ya, a - le - lu - ya.

1-4 to Verses/ a las Estrofas Final

Fine/Fin

♩ REFRAIN/ESTRIBILLO II

Sol m Gm Mib Eb Do m Cm Fa F Sib Bb Mib Eb

Biling. Christ has be - come our pas - chal sac - ri - fice; al - le - lu - ia,

Fasus4 Fa Sol m Mib  
Fsus4 F Gm Eb

al - le - lu - ia. Cris - to, el Cor - de - ro Pas -

Dom Cm Fa F Sib Bb Mib Eb Fasus4 Fa 1-4 Sol m to Verses/  
Fsus4 F Gm a las Estrofas

cual, es in - mo - la - do; a - le - lu - ya, a - le - lu - ya.

Final Sol m Mib Fasus4 Fa Sol m  
Gm Eb Fsus4 F Gm

ya. A - le - lu - ya, a - le - lu - ya. Fine/Fin

VERSES/ESTROFAS

Sol m Gm      Mi♭ Eb      Fa sus4 Fsus4      Fa F      Si♭ Bb

1. Christ yes - ter - day and to - day, 7  
*Je - su - cris - to a - yer y hoy,* 7

2. All time be - longs to Christ, 7  
*Y de Cris - to es la r - ni - dad,* 7

3. May the light of e - r - n - Christ dis -  
*Que la luz de Cris - to glo - rio - so* di -

4. In this ho - ni - ly blessed, 7  
*Qué no ni - cho - sa:* se

Do m Cm      Mi♭ Eb      Sol m Gm

1. Christ is the be - gin - ning and the end. \_\_\_\_\_  
*Cris - to es el prin - ci - pio y el fin.* \_\_\_\_\_

2. his be pow - er, glo - ry er - more. \_\_\_\_\_  
*pa - ra él la glo - ry el po - der.* \_\_\_\_\_

3. pel the dark - ness of \_\_\_\_\_ minds. \_\_\_\_\_  
*si - pe las ti - nie - blas del te - mor.* \_\_\_\_\_

4. we are re - con - ciled with God self. \_\_\_\_\_  
*u - ne lo hu - ma - no al mo Dios.* \_\_\_\_\_

D.S. to Refrain I or II/  
al Estribillo I o II

MUSIC

# Our Paschal Sacrifice/El Cordero Pascual

Refrain: Easter Vigil Communion Antiphon;  
1 Corinthians 5, 7-8

Eleazar Cortés and Pedro Rubalcava  
Choral arrangement by Mauricio Centeno

## INTRO (♩ = ca. 86)

(Keyboard/Teclado)

## REFRAIN/ESTRIBILLO I

Soprano

Alto/Contralto

English Christ has be - come chal sac - ri - fice;

Español Cris - to, el Cor - de - ro Pas - cual, es in - mo - la - do;

Tenor

Bass/Bajo

let us feast with the un - leav - en bread of sin - ce - ri - ty and

ce - le - bre - mos pues la Pas - cua con rec - ti - tud y san - ti -

English refrain text © 1973, ICEL. All rights reserved. Used with permission. Spanish refrain text © 1991, 2002, Obra Nacional de la Buena Prensa, A.C.  
All rights reserved. Used with permission. Music and verses text © 2007, Eleazar Cortés and Pedro Rubalcava.  
Published by OCP, 5536 NE Hassalo, Portland, OR 97213. All rights reserved.

truth. \_\_\_\_\_ Al - le - lu - ia, al - le - lu - ia. \_\_\_\_\_  
dad. \_\_\_\_\_ A - le - lu - ya, a - le - lu - ya. \_\_\_\_\_

Al - le - lu - ia, al - le - lu - ia. \_\_\_\_\_  
A - le - lu - ya, a - le - lu - ya. \_\_\_\_\_

1-4 to Verses/  
a las Estrofas

**Final** ia. \_\_\_\_\_ Al - le - lu - ia, al - le - lu - ia. \_\_\_\_\_  
ya. \_\_\_\_\_ A - le - lu - ya, a - le - lu - ya. \_\_\_\_\_

ia. Al - le - lu - ia, al - le - lu - ia. \_\_\_\_\_  
ya. A - le - lu - ya, a - le - lu - ya. \_\_\_\_\_

**Fine/Fin**

♩ REFRAIN/ESTRIBILLO II

Soprano  
Alto/  
Contralto  
Biling. Christ has be - come our pas - chal sac - ri - fice;

Tenor  
Bass/Bajo

al - le - lu - ia, al - le lu - ia.

Cris - to, el Cor - de - ro Pas - c, es in - mo - la - do;



1-4 to Verses/  
a las Estrofas

a - le - lu - ya, a - le - lu - ya.

**Final** *Fine/Fin*

ya. \_\_\_\_\_ A - le - lu - ya, a - le - lu - ya. \_\_\_\_\_

ya. A - le - lu - ya, \_\_\_\_\_ le - lu - ya. \_\_\_\_\_

**VERSES/ESTROFAS**

1. Christ \_\_\_\_\_ yes \_\_\_\_\_ and to - day, \_\_\_\_\_  
*Je - su - cris - a - ye y hoy,* \_\_\_\_\_

2. All \_\_\_\_\_ time \_\_\_\_\_ to Christ, \_\_\_\_\_  
*Y de Cris - ni - dad,* \_\_\_\_\_

3. May the light of the ris - en \_\_\_\_\_ Christ \_\_\_\_\_ dis -  
*Que la luz \_\_\_\_\_ de Cris - to glo - rio - so \_\_\_\_\_ di -*

4. In this ho - night tu - ly blessed, \_\_\_\_\_  
*Qué \_\_\_\_\_ no - che di - cho - sa: \_\_\_\_\_ se*

*D.S. to Refrain I or II/  
 al Estribillo I o II*

1. Christ is the be - gin - ning and the end. \_\_\_\_\_  
*Cris - to es el prin - ci - pio y fin.* \_\_\_\_\_

2. his be pow - er, glo - e - er - more. \_\_\_\_\_  
*pa - ra él la glo - a y po - der.* \_\_\_\_\_

3. pel the dark - ness of our hearts and minds. \_\_\_\_\_  
*si - pe las ti - nie - ras del mor.* \_\_\_\_\_

4. we are re - con - ciled with God him - self. \_\_\_\_\_  
*u - ne lo hu - ma - no al mis - mo Dios.* \_\_\_\_\_

# Our Paschal Sacrifice/El Cordero Pascual

Refrain: Easter Vigil Communion Antiphon;  
1 Corinthians 5, 7-8

Eleazar Cortés and Pedro Rubalcava  
Choral arrangement by Mauricio Centeno

## INTRO (♩ = ca. 86)

(Keyboard/Teclado)

## REFRAIN/ESTRIBILLO I

Soprano  
Alto/Contralto  
English Christ has be - come chal sac - ri - fice;  
Español Cris - to, el Cor - de - ro Pas - cual, es in - mo - la - do;  
Tenor  
Bass/Bajo

let us feast with the un - leav - en bread of sin - ce - ri - ty and  
ce - le - bre - mos pues la Pas - cua con rec - ti - tud y san - ti -

English refrain text © 1973, ICEL. All rights reserved. Used with permission. Spanish refrain text © 1991, 2002, Obra Nacional de la Buena Prensa, A.C.  
All rights reserved. Used with permission. Music and verses text © 2007, Eleazar Cortés and Pedro Rubalcava.  
Published by OCP, 5536 NE Hassalo, Portland, OR 97213. All rights reserved.

truth. \_\_\_\_\_ Al - le - lu - ia, al - le - lu - ia. \_\_\_\_\_  
dad. \_\_\_\_\_ A - le - lu - ya, a - le - lu - ya. \_\_\_\_\_

Al - le - lu - ia, al - le - lu - ia. \_\_\_\_\_  
A - le - lu - ya, a - le - lu - ya. \_\_\_\_\_

1-4 to Verses/  
a las Estrofas

Final \_\_\_\_\_ Fine/Fin \_\_\_\_\_

ia. \_\_\_\_\_ Al - le - lu - ia, al - le - lu - ia. \_\_\_\_\_  
ya. \_\_\_\_\_ A - le - lu - ya, a - le - lu - ya. \_\_\_\_\_

ia. Al - le - lu - ia, al - le - lu - ia. \_\_\_\_\_  
ya. A - le - lu - ya, a - le - lu - ya. \_\_\_\_\_

♩ REFRAIN/ESTRIBILLO II

Soprano  
Alto/  
Contralto  
Biling. Christ has be - come our pas - chal sac - ri - fice;

Tenor  
Bass/Bajo

al - le - lu - ia, al - le lu - ia.

Cris - to, el Cor - de - ro Pas - c, es in - mo - la - do;

1-4 to Verses/  
a las Estrofas

a - le - lu - ya, a - le - lu - ya.

**Final** *Fine/Fin*

ya. \_\_\_\_\_ A - le - lu - ya, a - le - lu - ya. \_\_\_\_\_

ya. A - le - lu - ya, \_\_\_\_\_ le - lu - ya. \_\_\_\_\_

**VERSES/ESTROFAS**

1. Christ \_\_\_\_\_ yes \_\_\_\_\_ and to - day, \_\_\_\_\_  
*Je - su - cris - ti a - ye - sús hoy,* \_\_\_\_\_

2. All \_\_\_\_\_ time \_\_\_\_\_ to Christ, \_\_\_\_\_  
*Y de Cris - to - ni - dad,* \_\_\_\_\_

3. May the light of the ris - en \_\_\_\_\_ Christ \_\_\_\_\_ dis -  
*Que la luz de Cris - to glo - rio - so \_\_\_\_\_ di -*

4. In this ho - night tu - ly blessed, \_\_\_\_\_  
*Qué no - che di - cho - sa: \_\_\_\_\_ se*

*D.S. to Refrain I or II/  
 al Estribillo I o II*

1. Christ is the be - gin - ning and the end. \_\_\_\_\_  
*Cris - to es el prin - ci - pio y el fin.* \_\_\_\_\_

2. his be pow - er, glo - ry \_\_\_\_\_ more. \_\_\_\_\_  
*pa - ra él la glo - ria y el poder.* \_\_\_\_\_

3. pel the dark - ness of our hearts and minds. \_\_\_\_\_  
*si - pe las ti - nie - ras del cor - mor.* \_\_\_\_\_

4. we are re - con - ciled with God him - self. \_\_\_\_\_  
*u - ne lo hu - ma - no al mis - mo Dios.* \_\_\_\_\_

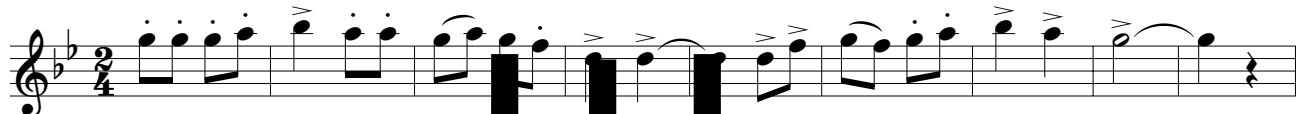
# Our Paschal Sacrifice/ El Cordero Pascual

Edition # 70703-Z3

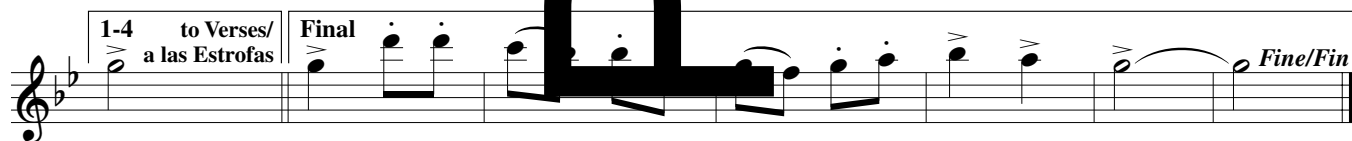
FLUTE

Eleazar Cortés and Pedro Rubalcava  
Arranged by Mauricio Centeno

INTRO (♩ = ca. 86)



REFRAIN/ESTRIBILLO I



REFRAIN/ESTRIBILLO II



VERSES/ESTROFAS 1-4



# Our Paschal Sacrifice/ El Cordero Pascual

Edition # 70703-Z3

TRUMPET I & II in B $\flat$

Eleazar Cortés and Pedro Rubalcava  
Arranged by Mauricio Centeno

INTRO ( $\bullet = ca. 86$ )

I  
II

REFRAIN/ESTRIBILLO I

1-4 to Verses/  
a las Estrofas

Final

REFRAIN/ESTRIBILLO II

1-4 to Verses/  
a las Estrofas

Final

VERSES/ESTROFAS 1-4