

Mi Alma Glorifica al Señor (Magnificat)

para mi madre Beatriz

Based on Luke 1:46-55

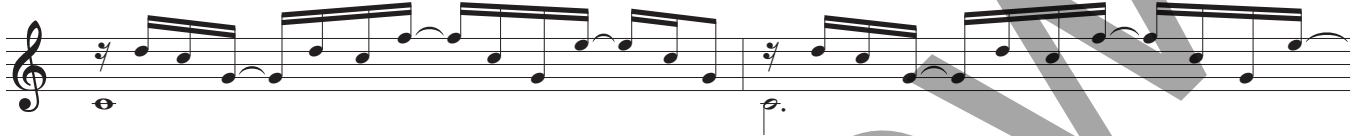
Jaime Cortez

INTRO Balada Rock (♩ = ca. 102)
(Capo 3)

Do sus2 (La sus2) Do sus4 (La sus4) Do (La) Do sus2 (La sus2) Do sus4 (La sus4) Do (La)
Csus2 (Asus2) Csus4 (Asus4) C (A) Csus2 (Asus2) Csus4 (Asus4) C (A)



Do sus2 (La sus2) Do sus4 (La sus4) Do (La) Do sus2 (La sus2) Do sus4 (La sus4) Do (La)
Csus2 (Asus2) Csus4 (Asus4) C (A) Csus2 (Asus2) Csus4 (Asus4) C (A)



ESTRIBILLO

Do sus2 (La sus2) Do sus4 (La sus4) Do (La) Do sus2 (La sus2) Do sus4 (La sus4) Do (La)
Csus2 (Asus2) Csus4 (Asus4) C (A) Csus2 (Asus2) Csus4 (Asus4) C (A)



Fa(Re)
F(D)

Fa m(Re m)
Fm(Dm)



Do sus2 (La sus2) Do sus4 (La sus4) Do (La) Sol(Mi) Sol/Fa(Mi/Re) Do/Mi(La/Do#) Sol/Re(Mi/Si)
Csus2 (Asus2) Csus4 (Asus4) C (A) G(E) G/F(E/D) C/E(A/C#) G/D(E/B)



Do sus2 (La sus2) Do sus4 (La sus4) Do (La) Do sus2 (La sus2) Do sus4 (La sus4) Do (La)
Csus2 (Asus2) Csus4 (Asus4) C (A) Csus2 (Asus2) Csus4 (Asus4) C (A)



Refrain text © 1993, Conferencia Episcopal Mexicana. All rights reserved. Sole US agent: US Conference of Catholic Bishops. Used with permission.
Music and verses text © 2006, Jaime Cortez. Published by OCP, 5536 NE Hassalo, Portland, OR 97213. All rights reserved.

Nota: Coloque el capo en el segundo traste (capo 2) para obtener el tono de la grabación, Si (B). La estrofa 3 cambia de tono a la clave de Do (C) en la grabación.

20850-Z2

Edition #89721

Fa(Re) F(D) Fa m(Re m) F m(Dm) Do(La) C(A) Re m7(Si m7) Dm7(Bm7) Sol7(Mi7) G7(E7)

dad de su es - cla - va. Mi al - ma glo - ri - fi - ca al Se -

Do(La) C(A)	1-3 Do7M(La7M) Cmaj7(Amaj7)	Re m(Si m) Dm(Bm)	Sol7(Mi7) G7(E7)	Final Do7M(La7M) Cmaj7(Amaj7)	Re m(Si m) Dm(Bm)	Sol7(Mi7) G7(E7)
-------------	---------------------------------------	-------------------	------------------	---	-------------------	------------------

a las Estrofas

- ñor.

ESTROFA 1

Do(La) C(A) Sol/Si (Mi/Sol#) G/B (E/G#) La m(Fa#m) Am(F#m)

Fin

1. Des - de a - ho - ra me lla - ma - rán di -

Mi m(Do#m) Em(C#m) Re m(Si m) Dm(Bm) Sol(Mi) G(E) Do(La) C(A) Sol/Si (Mi/Sol#) G/B (E/G#)

1. cho - sa to - das las ge - ne - ra - cio - nes, por - que ha

La m(Fa#m) Am(F#m) Mi m(Do#m) Em(C#m) Re m(Si m) Dm(Bm) Sol(Mi) G(E)

1. he - cho en mí gran - des co - sas el Dios de to - das las na -

Do(La) C(A) Re m(Si m) Dm(Bm) Mi m(Do#m) Em(C#m)

1. cio - nes. San - to es su nom - bre y su mi - se - ri - cor - dia

Fa(Re) F(D) Sol(Mi) G(E) Sol/Fa(Mi/Re) G/F(E/D) Do/Mi(La/Do#) C/E(A/C#) Sol/Re(Mi/Si) G/D(E/B) *al* %

1. lle - ga a to - da ge - ne - ra - ción. Mi

ESTROFA 2

Do(La) Sol/Si (Mi/Sol#) La m(Fa#m) Mi m(Do#m)
 C(A) G/B(E/G#) Am(F#m) Em(C#m)

2. Ha de - mos - tra - do el po - der de su bra - zo; Dis - per -

Re m(Si m) Sol(Mi) Do(La) Sol/Si (Mi/Sol#)
 Dm(Bm) G(E) C(A) G/B(E/G#)

2. só a los que vi - ven con mal - dad. Des - tro -

La m(Fa#m) Mi m(Do#m) Re m(Si m) Sol(Mi)
 Am(F#m) Em(C#m) Dm(Bm) G(E)

2. nó a los po - ten - ta - dos y e - xal - tó a los que mues - tran hu - mil -

Do(La) Re m(Si m) Mi m(Do#m)
 C(A) Dm(Bm) Em(C#m)

2. - dad. Col - mó de bie - nes a los que tie - nen ham - bre, y sin

Fa(Re) Sol(Mi) Sol/Fa(Mi/Re) Do/Mi(La/Do#) Sol/Re(Mi/Si)
 F(D) G(E) G/F(E/D) C/E(A/C#) G/D(E/B)

2. na - da a los ri - cos des - pi - dió. Mi

ESTROFA 3

Do(La) Sol/Si (Mi/Sol#) La m (Fa#m) Mi m (Do#m)
 C(A) G/B(E/G#) Am(F#m) Em(C#m)

3. De su mi - se - ri - cor - dia__ se ha a - cor - da - do__ y muy

Re m (Si m) Sol (Mi) Do (La) Sol/Si (Mi/Sol#) La m (Fa#m)
 Dm (Bm) G (E) C (A) G/B (E/G#) Am (F#m)

3. fiel vi - no en a - yu - da de Is - ra - el, su sier - vo__ a -

Mi m (Do#m) Re m (Si m) Sol (Mi) Do (La)
 Em (C#m) Dm (Bm) G (E) C (A)

3. ma - do,__ co - mo pro - me - tió sin__ du - da,__ a nues - tros

Re m (Si m) Mi m (Do#m)
 Dm (Bm) Em (C#m)

3. pa - dres y__ a A - braham__ y a los hi - jos de__ sus hi - jos por

Fa (Re) Sol (Mi) Sol/Fa (Mi/Re) Do/Mi (La/Do#) Sol/Re (Mi/Si)
 F (D) G (E) G/F (E/D) C/E (A/C#) G/D (E/B)

3. siem - pre__ y pa - ra siem - pre._____ *al S y fin*
 Mi