

# CÁNTICO DE DANIEL/CANTICLE OF DANIEL

Daniel 3:57-88, 56

Pedro Rubalcava

## INTRO (♩ = ca. 96) (Capo 3)

Mib(Do) Sib/Re(Sol/Si) Dom7(Lam7) Fa(Re) Sib(Sol)  
 Eb(C) Bb/D(G/B) Cm7(Am7) F(D) Bb(G)

(Teclado/Keyboard)

## ESTRIBILLO/REFRAIN

Sib(Sol) Sib/La(Sol/Fa#) Mib/Sol(Do/Mi) Fa(Re) Sib(Sol) Fa(Re)  
 Bb(G) Bb/A(G/F#) Eb/G(C/E) F(D) Bb(G) F(D)

Cri - a - tu - ras to - das del Se - ñor, ben - de - cid al Se - ñor, en - sal -  
 Bless the Lord, all you works of the Lord.

Mib(Do) Sib/Re(Sol/Si) Dom7(Lam7) Fa(Re) 1 Sib(Sol) Fa/La(Re/Fa#)  
 Eb(C) Bb/D(G/B) Cm7(Am7) F(D) Bb(G) F/A(D/F#)  
*at S/D.S.*

zad - lo con him - nos por si - glos.  
 Praise and ex - alt him a - bove all for - ev - er.

2 a las Estrofas/ Final Fin/Fine  
 to Verses  
 Sib(Sol) Fa/La(Re/Fa#) Sib(Sol) Dom7(Lam7) Fa(Re) Sib(Sol)  
 Bb(G) F/A(D/F#) Bb(G) Cm7(Am7) F(D) Bb(G)

glos. glos. glos.  
 er. er. er.

Spanish text © 1981, 2005, Comisión Episcopal Española de Liturgia. All rights reserved. English text © 1970, CCD. All rights reserved. Used with permission. Music © 2007, Pedro Rubalcava. Published by OCLP, 536 NE Hassalo Portland, OR 97213. All rights reserved.

ESTROFAS/VERSES 1-4: Cantor

Sol m(Mi m)  
Gm(Em)

Mib(Do)  
Eb(C)

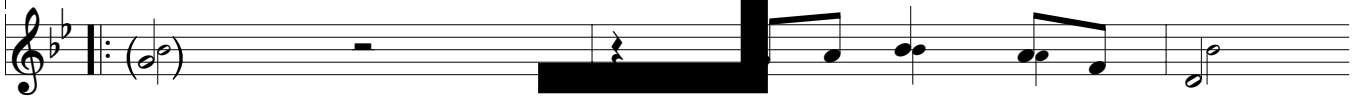
Fa sus4(Re sus4) Fa(Re)  
Fsus4(Dsus4) F(D)

Sib(Sol)  
Bb(G)



1. ¶ Án-ge-les del Se - ñor, \_\_\_
  2. ¶ Sol \_\_\_ y lu - na,
  3. ¶ Fue - go y - lor, \_\_\_
  4. Es - car - chas nie - ves,
- 
1. ¶ An - gels of Lord \_\_\_
  2. ¶ Sun \_\_\_ and \_\_\_
  3. ¶ Fire \_\_\_ and \_\_\_ heat, \_\_\_
  4. ¶ Ice \_\_\_ and \_\_\_ snow, \_\_\_

RESPUESTA/RESPONSE: Todos/All



ñor. Ben - de - cid al Se - ñor;  
Lord. bless the Lord.

Mib(Do)  
Eb(C)

Fa sus4(Re sus4) Fa(Re)  
Fsus4(Dsus4) F(D)

Sol m(Mi m)  
Gm(Em)



1. cie - los,
  2. as - tros del cie - lo,
  3. frí - os y he - la - das,
  4. no - che y dí - a,
- 
1. You heav - ens,
  2. Stars of heav - en,
  3. Cold and chill,
  4. Nights and days,

- ¶ A - guas del es -
- ¶ Llu - via y ro -
- Ro - cí - os y ne -
- ¶ Luz y ti -
- Wa - ters a - bove the
- ¶ Ev' - ry show'r and
- ¶ Dew and
- ¶ Light and



ben - de - cid al Se - ñor;  
ble the Lord.

CÁNTICO DE DANIEL/CANTICLE OF DANIEL (GUITAR/CHORAL), CONT. (3)

Mib (Do) Eb (C) Fa sus4 (Re sus4) Fa (Re) Sib (Sol) Bb (G)

Fsus4 (Dsus4) F (D)

1. pa - cio, e - jér - ci - tos del Se -  
 2. cí - o, y vien - tos  
 3. va - das, y tém - pa - nos y  
 4. nie - blas, y ra - yos y  
 1. heav - ens, All you hosts of the  
 2. dew, y All you  
 3. rain, y Frost and  
 4. dark - ness, y Light - nings and

ben - de - cid ñor;  
 bless the Lord.

Mib (Do) Eb (C) Fa sus4 (Re sus4) Fa (Re) Sol m (Mi m) Mib/Sol (Do/Mi) Fa/La (Re/Fa#)

Fsus4 (Dsus4) F (D) G (Em) Eb/G (C/E) F/A (D/F#)

(a las Estrofas/to Verses) (a las Estrofas/to Verses) (a las Estrofas/to Verses) (a las Estrofas/to Verses)

1. ñor,  
 2. to - dos,  
 3. hie - los,  
 4. nu - bes,  
 1. Lord,  
 2. winds,  
 3. chill,  
 4. clouds,

ben - de - cid a Se - ñor;  
 bless the Lord.

al  $\text{S/D.S.}$  al  $\text{S/D.S.}$

**ESTROFAS/VERSES 5, 6: Cantor**

Sol m (Mi m)  
Gm (Em)

Mi b (Do)  
Eb (C)

Fa sus4 (Re sus4) Fa (Re)  
Fsus4 (Dsus4) F (D)



5. 7 Mon - tes y cum - bres,  
6. Ce - tá - ceo y pe - ces,  
5. 7 Moun - tain and hills,  
6. You dol - phins and all wa - ter crea - tures,

**RESPUESTA/RESPONSE: Todos/All**



ñor.  
Lord.

Ben - de - cid al Se -  
Bless the

Si b (Sol)  
Bb (G)

Mi b (Do)  
Eb (C)

Fa sus4 (Re sus4) Fa (Re)  
Fsus4 (Dsus4) F (D)



5. cuan - to ger - mi - na en la tie - rra,  
6. 7 a - lo,  
5. 7 Ev - 'ry - thing grow - ing from the earth,  
6. 7 All you birds of the air;



ñor;  
Lord.

ben - de - cid al Se -  
bless the

Sol m (Mi m)  
Gm (Em)

Mi b (Do)  
Eb (C)

Fa sus4 (Re sus4) Fa (Re)  
Fsus4 (Dsus4) F (D)

Si b (Sol)  
Bb (G)



5. 7 Ma - nan - tiales, ma - res y  
6. 7 Fie - ras y ga - na - Hi - jos de los  
5. 7 All you springs, Seas and  
6. All you beasts, wild and tame, You sons of



ñor;  
Lord.

ben - de - cid al Se - ñor;  
bless the Lord.

Mib (Do) Eb (C) Fa sus4 (Re sus4) Fa (Re) F sus4 (Dsus4) F (D) al Estribillo/to Refrain Sol m (Mi m) Gm (Em) Mib/Sol (Do/Mi) Eb/G (C/E) Fa/La (Re/Fa#) F/A (D/F#) at  $\text{♩}/D.S.$

(a las Estrofas/to Verses)

5. rí - os,  
6. hom - bres,  
5. riv - ers,  
6. men,

(a las Estrofas/to Verses) al Estribillo/to Refrain at  $\text{♩}/D.S.$

ben - de - cid al Se - ñor;  
bless the Lord.

**ESTROFA 7: Cantor**

Sol m (Mi m) Gm (Em)

Fa sus4 (Re sus4) Fa (Re) F sus4 (Dsus4) F (D)

7. Sa - cer - do - tes del Se - ñor,

**VERSE 7: Cantor**

Sol m (Mi m) Gm (Em)

Fa sus4 (Re sus4) Fa (Re) F sus4 (Dsus4) F (D)

7. Priests of the Lord

**RESPUESTA/RESPONSE: Todos/All**

ñor. Lord. Ben - de - cid al Se - ñor.  
Bless the Lord.

Sib (Sol) Bb (G)

Fa sus4 (Re sus4) Fa (Re) F sus4 (Dsus4) F (D)

7. sier - vos del Se - ñor,

Sib (Sol) Bb (G)

Fa sus4 (Re sus4) Fa (Re) F sus4 (Dsus4) F (D)

7. Ser - vants of the Lord,

ñor. Lord. ben - de - cid al Se - ñor.  
bless the Lord.

CÁNTICO DE DANIEL/CANTICLE OF DANIEL (GUITAR/CHORAL), CONT. (6)

**Sol m (Mi m)**  
**Gm (Em)**

**Mib (Do)**  
**Eb (C)**

**Fa sus4 (Re sus4)** **Fa (Re)**  
**Fsus4 (Dsus4)** **F (D)**

7. Al - mas y es - pí - ri - tus jus - tos,

**Sol m (Mi m)**  
**Gm (Em)**

**Mib (Do)**  
**Eb (C)**

**Fa sus4 (Re sus4)** **Fa (Re)**  
**Fsus4 (Dsus4)** **F (D)**

7. Spir - its and souls of the

**Sib (Sol)**  
**Bb (G)**

**Mib (Do)**  
**Eb (C)**

**Fa sus4 (Re sus4)** **Fa (Re)**  
**Fsus4 (Dsus4)** **F (D)**

ñor; ben - de - cid al Se -  
 Lord. bless the

**Sib (Sol)**  
**Bb (G)**

**Mib (Do)**  
**Eb (C)**

**Fa sus4 (Re sus4)** **Fa (Re)**  
**Fsus4 (Dsus4)** **F (D)**

7. san - tos y hu - mil - des de co A - na -  
 7. Ho - ly men of hum - ble heart, Han - a -

**Sol m (Mi m)**  
**Gm (Em)**

**Mib (Do)**  
**Eb (C)**

**Fa sus4 (Re sus4)** **Fa (Re)**  
**Fsus4 (Dsus4)** **F (D)**

ñor; ben - de - cid al Se -  
 Lord. bless the

**Sol m (Mi m)**  
**Gm (Em)**

**Mib (Do)**  
**Eb (C)**

**Fa sus4 (Re sus4)** **Fa (Re)**  
**Fsus4 (Dsus4)** **F (D)**

7. ní - as, A - za - rí - as y mi -

**Sol m (Mi m)**  
**Gm (Em)**

**Mib (Do)**  
**Eb (C)**

**Fa sus4 (Re sus4)** **Fa (Re)**  
**Fsus4 (Dsus4)** **F (D)**

7. ni - ah, Az - a - ri - ah, Mi - sha - el, Praise and ex -

**Sib (Sol)**  
**Bb (G)**

**Mib (Do)**  
**Eb (C)**

**Fa sus4 (Re sus4)** **Fa (Re)**  
**Fsus4 (Dsus4)** **F (D)**

ñor; ben - de - cid al Se -  
 Lord. bless the

CÁNTICO DE DANIEL/CANTICLE OF DANIEL (GUITAR/CHORAL), CONT. (7)

Sib(Sol)  
Bb(G)

a la Estrofa/to Verse  
Mib(Do)  
Eb(C)

Fa sus4(Re sus4) Fa(Re)  
F sus4(Dsus4) F(D)

7. en - sal - zad - lo con him - nos por los si - glos.

Sib(Sol)  
Bb(G)

a la Estrofa/to Verse  
Mib(Do)  
Eb(C)

Fa sus4(Re sus4) Fa(Re)  
F sus4(Dsus4) F(D)

7. alt him a-bove all for - ev - er.

a la Estrofa/to Verse

ñor;  
Lord.

ben - de - cid al Se ñor;  
bless the

al Estribillo/to Refrain

Mib(Do)  
Eb(C)

Fa sus4(Re sus4) F(D)

Sol m(Mi m)  
Gm(Em)

Mib/Sol(Do/Mi)  
Eb/G(C/E)

Fa/La(Re/Fa#)  
F/A(D/F#)

al *§* y fin/D.S. al fine

7. si - glos.

al Estribillo/to Refrain

Mib(Do)  
Eb(C)

Fa sus4(Re sus4) F(D)

Sol m(Mi m)  
Gm(Em)

Mib/Sol(Do/Mi)  
Eb/G(C/E)

Fa/La(Re/Fa#)  
F/A(D/F#)

al *§* y fin/D.S. al fine

7. ev - er.

al Estribillo/to Refrain

al *§* y fin/D.S. al fine

ben - de - cid al Se - ñor;  
bless the Lord.