

# Despedida de los Catecúmenos/Elegidos

**INTRO** (Toquen esta introducción suavemente mientras el diácono o sacerdote invoca la oración)

Teclado

Re D Sol/Re G/D Re D Sol/Re G/D Re D Si m Bm Si m7/La Bm7/A

Vals Ranchero (♩ = ca. 138)

Sol G Mi m7 Em7 La7 A7 Re D

ESTRIBILLO: 1ª vez: Cantor; después: Todos

Re D La A Mi m7 Em7

Es de us - te - des nues - tro a - po - ro, es de us - te - des  
 May the Word of God in - struct you as you heed the

Re D Re7 D7 G Fa#m F#m

nues - tro a - mor. Va - an sie - pre en la paz,  
 Spir - it's call. As you walk this sa - cred path

País: ESTADOS UNIDOS (SUROESTE); English: DISMISSAL OF THE CATECHUMENS/ELECT  
 Letra y música: *Misa del Pueblo Inmigrante*; Jaime Cortez, n. 1963; teclado de Jeffrey Honoré, n. 1956; ©1997, 1999, Jaime Cortez.  
 Obra publicada por OCP Publications. Derechos reservados.

\*Toque las notas pequeñas la última vez.

DESPEDIDA DE LOS CATECÚMENOS/ELEGIDOS, CONT. (2)

Fa#m7 F#m7      Mi m7 Em7      Si m Bm      Si m7/La Bm7/A

va - yan siem - pre en la paz, va - yan  
may our love and our sup - port and the

Sol7M Gmaj7      La A      La7 A7      Re D

siem - pre en la de Cris - to.  
peace of Christ the Lord be with you.

1 Sol/Re G/D      Re D      Sol/Re G/D      Re D      La A      Re D      Fin

1 al Inter. Final      Fin

Interludio

INTERLUDIO (despedida)

Sol G      Re D      Mi m7 Em7



# Despedida de los Catecúmenos/Elegidos

**INTRO** (Toquen esta introducción suavemente mientras el diácono o sacerdote invoca la oración.)

Re D Sol/Re G/D Re D Sol/Re G/D Re D

Si m Bm Si m7/La Bm7/A Sol G **W** m7 Em7 La7 A7 *Vals Ranchero* (♩ = ca. 138) Re D 3

**ESTRIBILLO:** 1ª vez: Cantor; después: Todos

Re D La A Mi m7 Em7

Es de us - te - des nues tro a - no - yo, es de us - te - des  
 May the Word of God in - struct you as you heed the

Re D Re7 D7 Sol G Fa#m F#m

nues - tro a - mor. a - yan siem - pre en la paz,  
 Spir - it's call. As you walk this sa - cred path

Fa#m7 F#m7 Mi m7 Em7 Si m Bm Si m7/La Bm7/A Sol7M Gmaj7

va - yan siem - pre en la paz, va - yan siem - pre  
 may our love and port and the peace of

La A La7 A7 Re D **S** 1 Sol/Re G/D Re D al Interludio

en la paz de Cris - to.  
 Christ the Lord be with you.

País: ESTADOS UNIDOS (SUROESTE); English: DISMISSAL OF THE CATECHUMENS/ELECT  
 Letra y música: *Misa del Pueblo Inmigrante*; Jaime Cortez, n. 1963, ©1997, 1999, Jaime Cortez. Obra publicada por OCP Publications. Derechos reservados.

<b>Final</b>					<b>INTERLUDIO (despedida)</b>			
Sol/Re	Re	La	Re		Sol	Re	Mi m7	
G/D	D	A	D	<i>Fin</i>	G	D	Em7	

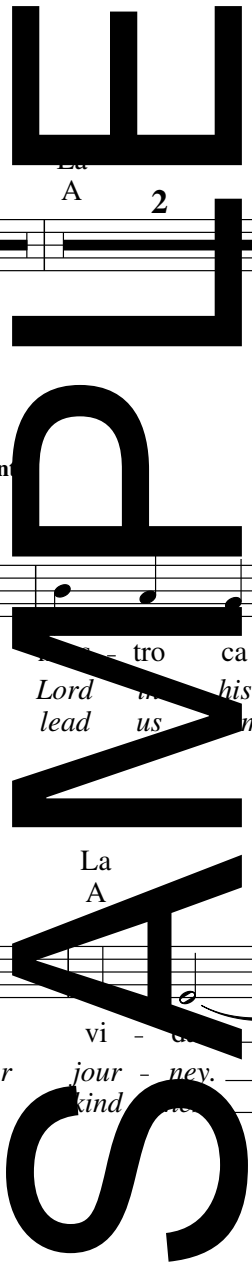
La	Re	La	Mi m7	1	Se repite cuantas veces sea necesario
A	D	A	Em7	Re	
				D	

2	<b>ESTROFAS: Cant</b>		Re	
Re	Sol		Re	
D	G		D	

1. Cris - to es      tro ca - mi - no,      nues - tra ver -  
 1. May the Lord in his mer - cy      guide you in  
 2. Lord, you lead us from dark - ness      in - to the

Mi m7	La	La/Sol	Re/Fa#	La7/Mi	
Em7	A	A/G	D/F#	A7/E	<i>al %</i>

1. dad y nues - tra vi -  
 1. love through - out your jour - ney.  
 2. light with gen - tile kind -



# Despedida de los Catecúmenos/Elegidos

**INTRO** (Toquen esta introducción suavemente mientras el diácono o sacerdote invoca la oración.)

Re D Sol/Re G/D Re D Sol/Re G/D Re D

Si m Bm Si m7/La Bm7/A Sol G **W** m7 Em7 La7 A7 *Vals Ranchero* (♩ = ca. 138) Re D 3

**ESTRIBILLO:** 1ª vez: Cantor; después: Todos

Re D La A Mi m7 Em7

Es de us - te - des nues tro a - no - yo, es de us - te - des  
 May the Word of God in - struct you as you heed the

Re D Re7 D7 Sol G Fa#m F#m

nues - tro a - mor. a - yan siem - pre en la paz,  
 Spir - it's call. As you walk this sa - cred path

Fa#m7 F#m7 Mi m7 Em7 Si m Bm Si m7/La Bm7/A Sol7M Gmaj7

va - yan siem - pre en la paz, va - yan siem - pre  
 may our love and port and the peace of

La A La7 A7 Re D **S** 1 Sol/Re G/D Re D al Interludio

en la paz de Cris - to.  
 Christ the Lord be with you.

País: ESTADOS UNIDOS (SUROESTE); English: DISMISSAL OF THE CATECHUMENS/ELECT  
 Letra y música: *Misa del Pueblo Inmigrante*; Jaime Cortez, n. 1963, ©1997, 1999, Jaime Cortez. Obra publicada por OCP Publications. Derechos reservados.

<b>Final</b>					<b>INTERLUDIO (despedida)</b>			
Sol/Re	Re	La	Re		Sol	Re	Mi m7	
G/D	D	A	D	<i>Fin</i>	G	D	Em7	

La	Re	La	Mi m7		1	Se repite cuantas veces sea necesario		
A	D	A	Em7		Re	D		

		<b>ESTROFAS: Cant</b>						
2	Re	Sol		Re				
	D	G		D				

1. Cris - to es      tro ca - mi - no,      nues - tra ver -  
 1. May the Lord in his mer - cy      guide you in  
 2. Lord, you lead us from dark - ness      in - to the

Mi m7	La	La/Sol	Re/Fa#	La7/Mi				
Em7	A	A/G	D/F#	A7/E				<i>al %</i>

1. dad y nues - tra vi -  
 1. love through - out your jour - ney.  
 2. light with gen - tile kind

