

# Aleluya

INTRO *Guajira* (♩ = ca. 66)

RESPUESTA

Re m Dm (Re m) (Dm) La7 A7

A - lu ya, a - le - lu - ya,

1,3 Re m Dm Re m Dm Final Re m Dm *Fin*

a la Estrofa

a - le - lu - ya, a - le - lu - ya. ya.

ESTROFA: Cantor

Sol m Gm Fa F C7 Fa F La7 A7

*molto rit.* *a tempo* *al* §

Glo-ria a Ti, Se-ñor, a - le-lu - ya, glo-ria a Ti, Se-ñor, Se - ñor.

País: ESTADOS UNIDOS (SURESTE); English: ALLELUIA

Letra y música: Perla Moré, m. 1985; teclado de Lourdes C. Montalvo, m. 1956; © Perla Moré y Arquidiócesis de Miami, 2000, Perla Moré y Arquidiócesis de Miami.

Derechos reservados. Administradora exclusiva: OCP Publications.

# Aleluya

**INTRO** *Guajira* (♩ = ca. 66)

Re m  
Dm

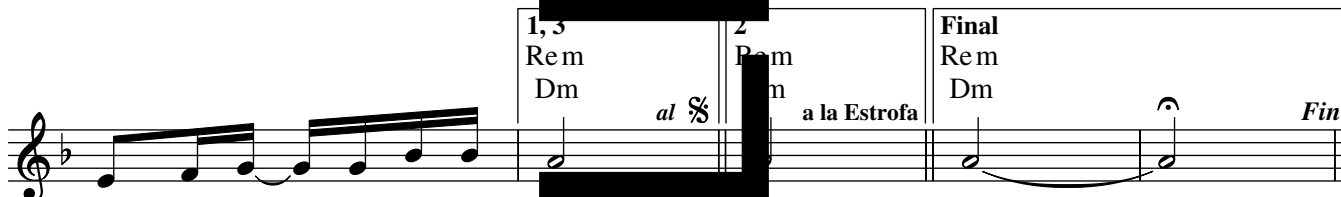
**RESPUESTA**

(Re m)  
(Dm)

La7  
A7



A - le - lu - ya, a - le - lu - ya, \_\_\_\_\_



a - le - lu - ya, a - le - lu - ya. ya. ya. \_\_\_\_\_

**ESTROFA: Cantor**

Sol m  
Gm

Fa  
F

F#7  
F7

Fa  
F

La7  
A7

*al §*  
*a tempo*



Glo-ria a Ti, Se-ñor, \_\_\_ a - le - lu - ya, glo-ria a Ti, Se-ñor, \_\_\_ Se - ñor.

País: ESTADOS UNIDOS (SURESTE); English: ALLELUIA

Letra y música: Perla Moré, m. 1985, ©1970, Perla Moré y Arquidiócesis de Miami. Derechos reservados.

Administradora exclusiva: OCP Publications.

**S  
A  
M  
S**

# Aleluya

**INTRO** *Guajira* (♩ = ca. 66)

Re m  
Dm

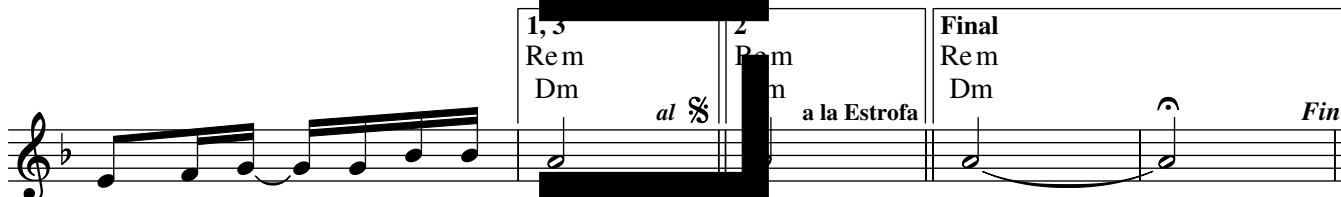
**RESPUESTA**

(Re m)  
(Dm)

La7  
A7



A - le - lu - ya, a - le - lu - ya, \_\_\_\_\_



a - le - lu - ya, a - le - lu - ya. ya. ya. \_\_\_\_\_

**ESTROFA: Cantor**

Sol m  
Gm

Fa  
F

F#7  
F7

Fa  
F

La7  
A7

*al §*  
*a tempo*



Glo-ria a Ti, Se-ñor, \_\_\_ a - le - lu - ya, glo-ria a Ti, Se-ñor, \_\_\_ Se - ñor.

País: ESTADOS UNIDOS (SURESTE); English: ALLELUIA

Letra y música: Perla Moré, m. 1985, ©1970, Perla Moré y Arquidiócesis de Miami. Derechos reservados.

Administradora exclusiva: OCP Publications.

**S  
A  
M  
S**