

# AMAR

ESTROFAS (♩. = ca. 60)

(Capo 3)

Fa (Re) Do7 (La7) Fa (Re) Do7 (La7)  
F (D) C7 (A7) F (D) C7 (A7)



1. A - mar es en - tre - gar - se, ol - vi - dán -  
2. A - mar co - mo a sí mis - mo, en - tre - gar -

Fa (Re) Sib (Sol) Fa (Re)  
F (D) Bb (G) F (D)



1. do - se de sí, bus - can - do lo que al o - tro  
2. se a los de - más; a - sí no ha - brá e - go - ís - mo

Do7 (La7) Fa (Re) Sib (Sol)  
C7 (A7) F (D) Bb (G)



1. que pue - da ha - cer - le fe - liz, bus - can - do  
2. que no pue - da su - pe - rar. A - sí no ha -

Fa (Re) Do7 (La7) Fa (Re)  
F (D) C7 (A7) F (D)



1. lo que al o - tro pue - da ha - cer - le fe - liz.  
2. brá e - go - ís - mo que no pue - da su - pe - rar.

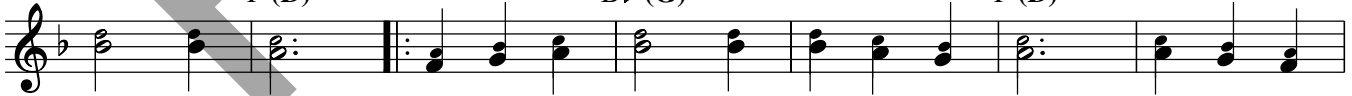
## ESTRIBILLO

Do7 (La7) Fa (Re) Do7 (La7)  
C7 (A7) F (D) C7 (A7)



¡Qué lin - do es vi - vir pa - ra a - mar! ¡Qué gran - de es te - ner

Fa (Re) Sib (Sol) Fa (Re)  
F (D) Bb (G) F (D)



pa - ra dar! Dar a - le - grí - a, fe - li - ci - dad, dar - se u - no

Do7 (La7) 1 Fa (Re) 2 Fa (Re)  
C7 (A7) F (D) F (D) al §  
(Fin)



mis - mo, e - so es a - mar. e - so es a - mar.

PAÍS: MÉXICO; ENGLISH: TO LOVE  
Letra y música: Tradicional.

30104523

Edition #30104523