

# CANCIÓN DEL MISIONERO

ESTROFAS (♩ = ca. 72)  
(Capo 3)

Fa (Re)  
F (D)

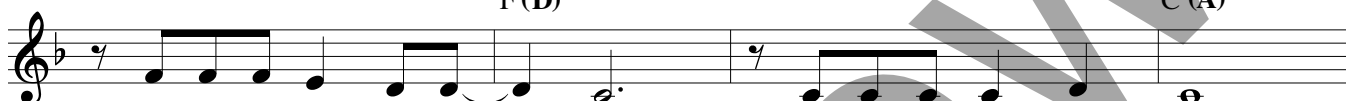
Sib (Sol)  
Bb (G)



1. Se - ñor, to - ma mi vi - da nue - va  
2. Te doy mi co - ra - zón sin - ce - ro  
3. Ya - sí en mar - cha j - ré can - tan - do

Fa (Re)  
F (D)

Do (La)  
C (A)



1. an - tes de que la es - pe - ra des - gas - te a - ños en mí.  
2. pa - ra gri - tar sin mie - do tu gran - de - za, Se - ñor.  
3. por ca - lles pre - di - can - do lo be - llo que es tu a - mor.

Sib (Sol)  
Bb (G)

Fa (Re)  
F (D)

Sib (Sol)  
Bb (G)



1. Es - toy dis - pues - to a lo que quie - ras,  
2. Ten - dré mis ma - nos sin can - san - cio,  
3. Se - ñor, ten - go al - ma mi - sio - ne - ra,

Fa (Re)  
F (D)

Do sus4 (La sus4) Do7 (La7)  
C sus4 (Asus4) C7 (A7)

Fa (Re)  
F (D)



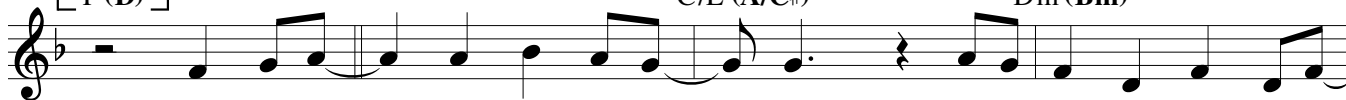
1. no im - por - ta lo que se - a, Tú llá - ma - me a ser - vir.  
2. tu his - to - ria en - tre mis la - bios y fuer - za en la o - ra - ción.  
3. con - dú - ce - me a la tie - rra que ten - ga sed de Dios.

## ESTRIBILLO

Fa (Re)  
F (D)

Do/Mi (La/Do#)  
C/E (A/C#)

Re m (Si m)  
Dm (Bm)



Llé - va - me don - de los pue - blos ne - ce - si - ten tus pa - la -

PAÍS: MÉXICO; ENGLISH: SONG OF THE MISSIONARY

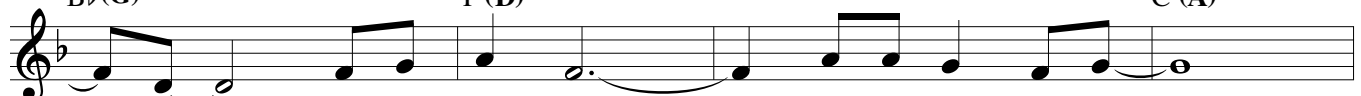
Letra: Anónimo.

Música: Anónimo; arr. de Andy Andino, n. 1965, *Who Do You Say I Am*, y Elvin "Kiko" Negrón, n. 1971, *Who Do You Say I Am*; arr. © 2006, spiritandsong.com®, una división de OCP. Derechos reservados.

30104547


Edition #30104547

Sib (Sol) Bb (G) Fa (Re) F (D) Do (La) C (A)




- bras, ne - ce - si - ten ga - nas de vi - vir;

Sib (Sol) Bb (G) Fa (Re) F (D) Do/Mi (La/Do#) C/E (A/C#)



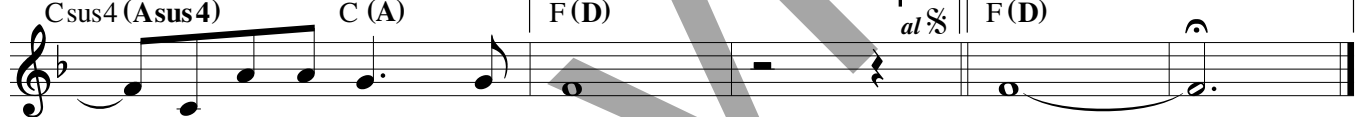
don - de fal - te la es - pe - ran - za, don - de

Sol m (Mi m) Gm (Em) Fa/La (Re/Fa#) F/A (D/F#) Sib (Sol) Bb (G) Fa (Re) F (D)



fal - te la a - le - grí - a, sim - ple - men - te

Do sus4 (La sus4) C sus4 (Asus4) Do (La) C (A) 1, 2 Fa (Re) F (D) Final Fa (Re) F (D)



por no sa - ber de ti. ti.