

# CANTO DE DESPEDIDA

ESTROFA 1 *Balada* (♩ = ca. 76)  
(Capo 1)

Mib (Re) Sol m (Fa#m) Lab (Sol) Mib (Re) Sol m (Fa#m)  
Eb (D) Gm (F#m) Ab (G) Eb (D) Gm (F#m)



1. San-tos del Se-ñor, ven-gan a su au-xi - lio. Ven-gan a en-con -

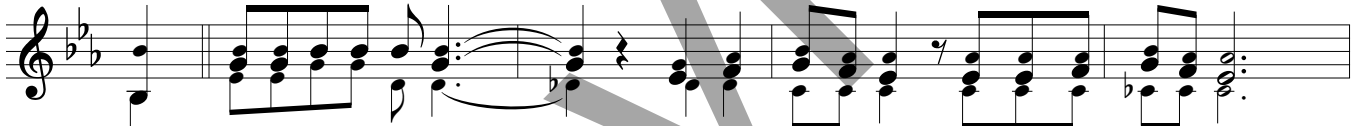
Do m7 (Si m7) Fa m (Mi m) Lab/Sib (Sol/La) Mib (Re) Solb (Fa)  
Cm7 (Bm7) Fm (Em) Ab/Bb (G/A) Eb (D) Gb (F)



1. trar - lo, án - ge - les de Dios.

## ESTRIBILLO

Mib (Re) Mib7M (Re7M) Mib7 (Re7) Lab (Sol) Lab m (Solm)  
Eb (D) Ebmaj7 (Dmaj7) Eb7 (D7) Ab (G) Abm (Gm)



Re - ci-ban es-ta al-ma y pre - sén - ten-la a nues-tro Al-tí - si - mo

1, 2	Final	
Mib (Re)	Mib (Re)	Mib (Re)
Eb (D)	Eb (D)	Eb (D)
Solb (Fa)	Solb (Fa)	
Gb (F)	Gb (F)	
a las Estrofas 2, 3		rit.
Dios.		Fin

PAÍS: ESTADOS UNIDOS (SURGENTE); ENGLISH: SONG OF FAREWELL

Letra: *The Order of Christian Funerals*; tr. en español, Jaime Cortez, n. 1963, © 1985, 2001, ICEL. Derechos reservados. Con las debidas licencias.

Música: Jaime Cortez, © 2001, Jaime Cortez. Obra publicada por OCP. Derechos reservados.


## ESTROFA 2

Mi $\flat$  (Re)  
Eb (D)

Sol m (Fa $\sharp$ m)  
Gm (F $\sharp$ m)

La $\flat$  (Sol)  
Ab (G)

Mi $\flat$  (Re)  
Eb (D)



2. Que Cris - to, quien te lla - ma, te lle - ve ha - cia él. Que los

Sol m (Fa $\sharp$ m)  
Gm (F $\sharp$ m)

Do m7 (Si m7)  
Cm7 (Bm7)

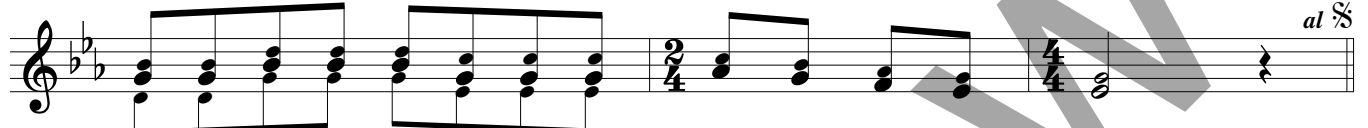
Fa m (Mi m)  
Fm (Em)

La $\flat$ /Si $\flat$  (Sol/La)  
Ab/B $\flat$  (G/A)

Mi $\flat$  (Re)  
Eb (D)

Mi $\flat$ /Si $\flat$  (Re/La)  
Eb/B $\flat$  (D/A)

*al*  $\text{\$}$



2. án - ge - les te lle - ven a los bra - zos de A - brahán.


## ESTROFA 3

Mi $\flat$  (Re)  
Eb (D)

Sol m (Fa $\sharp$ m)  
Gm (F $\sharp$ m)

La $\flat$  (Sol)  
Ab (G)

Mi $\flat$  (Re)  
Eb (D)



3. Da - le el des - can - so e - ter - no, oh Se - ñor, y que

Sol m (Fa $\sharp$ m)  
Gm (F $\sharp$ m)

Do m7 (Si m7)  
Cm7 (Bm7)


Fa m (Mi m)  
Fm (Em)

La $\flat$ /Si $\flat$  (Sol/La)  
Ab/B $\flat$  (G/A)

Mi $\flat$  (Re)  
Eb (D)

Mi $\flat$ /Si $\flat$  (Re/La)  
Eb/B $\flat$  (D/A)

*al*  $\text{\$}$  *y fin*



3. bri - lle en él la luz e - ter - na.  
(e - lla)