

HIMNO A JESUCRISTO

ESTRIBILLO I, II (♩. = ca. 56)

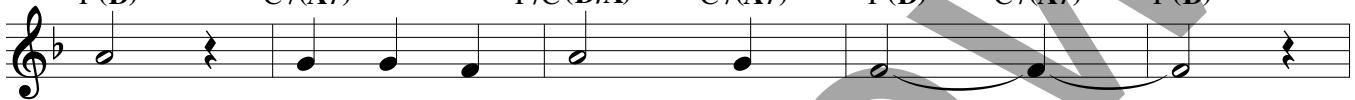
(Capo 3)

Fa(Re) Rem(Sim) Do7(La7) Fa(Re) Do(La) Fa(Re) Do7(La7)
 F(D) Dm(Bm) C7(A7) F(D) C(A) F(D) C7(A7)



I. A Je - su - cris - to el Se - ñor, glo - ria y ho -
 II. Se re - ba - jo has - ta mo - rir, muer - te de

Fa(Re) Do7(La7) Fa/Do(Re/La) Do7(La7) Fa(Re) Do7(La7) Fa(Re)
 F(D) C7(A7) F/C(D/A) C7(A7) F(D) C7(A7) F(D)



I. nor, tra - e la sal - va - ción.
 II. cruz, es mi Se - ñor Je - sús.

Rem(Sim) Do7(La7) Fa(Re) Do(La) Fa(Re) Solm7(Mim7) Fa(Re)
 Dm(Bm) C7(A7) F(D) C(A) F(D) Gm7(Em7) F(D)



I. Él nos li - be - ra del mal, glo - ria y ho - nor,
 II. Es nues - tra li - be - ra - ción, tra - e el a - mor,

Do7(La7) Fa/Do(Re/La) Do7(La7) Fa(Re) Do7(La7) Fa(Re) Lam(Fa#m)
 C7(A7) F/C(D/A) C7(A7) F(D) C7(A7) F(D) Am(F#m)



I. es nues - tro Re - den - tor. }
 II. Él es la au - ro - ra y el sol. } Can - te la

Solm7(Mim7) Fa/Do(Re/La) Do7(La7) Lam(Fa#m) Solm7(Mim7)
 Gm7(Em7) F/C(D/A) C7(A7) Am(F#m) Gm7(Em7)



I, II. tie - rra y el cie - lo, can - te mi pue - blo al Se -

Text: Carmelo Erdozain.

Music: Carmelo Erdozain; arr. adapt. by Luciano Valdebenito Delherbe.

Text and music © 2001, 2009, Carmelo Erdozain. All rights reserved. Exclusive agent in English-speaking countries: OCP.

30107828

Edition #30107828

Do7(La7) C7(A7) Rem(Si m) Dm(Bm) Do(La) Fa(Re) C(A) F(D) Do7(La7) Fa(Re) C7(A7) F(D)

I, II. ñor. _____ Nues - tra es - pe - ran - za ya - mor

Sol m7(Mi m7) Gm7(Em7) Fa(Re) F(D) Do7(La7) C7(A7) Fa(Re) F(D)

I, II. vie - nen de Dios, es nues - tro Sal - va - dor. _____ (Fin)

ESTROFA 1

Fa(Re) F(D) Rem(Si m) Dm(Bm) Do(La) C(A) Rem(Si m) Dm(Bm) Rem7/La(Si m7/Fa#) Dm7/A(Bm7/F#)

1. Cris - to es, es el ca - mi - no, Él es la

Do7(La7) C7(A7) La m(Fa#m) Am(F#m) Do(La) C(A) Sol m(Mi m) Gm(Em) Do7(La7) C7(A7) Fa(Re) F(D) al § (Estribillo II)

1. Vi - da, _____ Él es la Re - su - rrec - ción. _____

ESTROFA 2

Rem(Si m) Dm(Bm) La7(Fa#7) A7(F#7) Rem(Si m) Dm(Bm) La7(Fa#7) A7(F#7) Rem(Si m) Dm(Bm) Fa(Re) F(D)

2. Ma - ná del cie - lo, _____ Pas - tor, Ma -

Do(La) C(A) Rem(Si m) Dm(Bm) La7(Fa#7) A7(F#7) Rem(Si m) Dm(Bm) Fa(Re) F(D) Sol m(Mi m) Gm(Em) Do7(La7) C7(A7)

2. es - tro, _____ Li - ber - ta - dor de Na - za -

Fa(Re) F(D) Rem(Si m) Dm(Bm) La7(Fa#7) A7(F#7) Rem(Si m) Dm(Bm) La7(Fa#7) A7(F#7) Rem(Si m) Dm(Bm) al § (Estribillo I) y fin

2. ret, ven - ga tu Rei - no. _____