

# Laudes: Cántico de Daniel

ESTRIBILLO (♩ = ca. 96)

(Capo 3)

Sib(Sol)  
Bb(G)

Sib/La(Sol/Fa#)  
Bb/A(G/F#)

Mib/Sol(Do/Mi)  
Eb/G(C/E)

Fa(Re)  
F(D)



Cri - a - tu - ras to - das del Se - ñor, ben - de -

Sib(Sol)  
Bb(G)

Fa(Re)  
F(D)

Mib(Do)  
Eb(C)

Sib/Re(Sol/Si)  
Bb/D(G/B)

Dom7(Lam7)  
Cm7(Am7)

Fa(Re)  
F(D)



cid al Se - ñor, en - sal - zad - lo con him - nos por los si -

1...  
Sib(Sol)  
Bb(G)

Fa/La(Re/Fa#)  
F/A(D/F#)  
(1ª vez: al  $\text{S}$ )  
a las Estrofas

Final  
Sib(Sol)  
Bb(G)

Dom7(Lam7)  
Cm7(Am7)

Fa(Re)  
F(D)

Sib(Sol)  
Bb(G)

Fin



glos.

glos.

## ESTROFAS 1-6: Cantor

Sol m(Mi m)  
Gm(Em)

Mib(Do)  
Eb(C)

Fa sus4(Re sus4) Fa(Re)  
Fsus4(Dsus4) F(D)

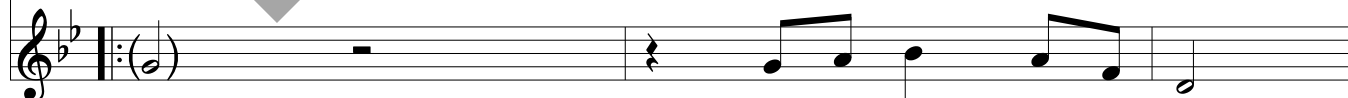
Sib(Sol)  
Bb(G)



1. y Án - ge - les del Se - ñor, \_\_\_\_\_
2. y Sol \_\_\_\_\_ y \_\_\_\_\_ lu - na,
3. y Fue - go y ca - lor, \_\_\_\_\_
4. Es - car - chas y nie - ves,
5. y Mon - tes y cum - bres,
6. Ce - tá - ceos y pe - ces,

cuanto ger -

## RESPUESTA: Todos



(ñor.)

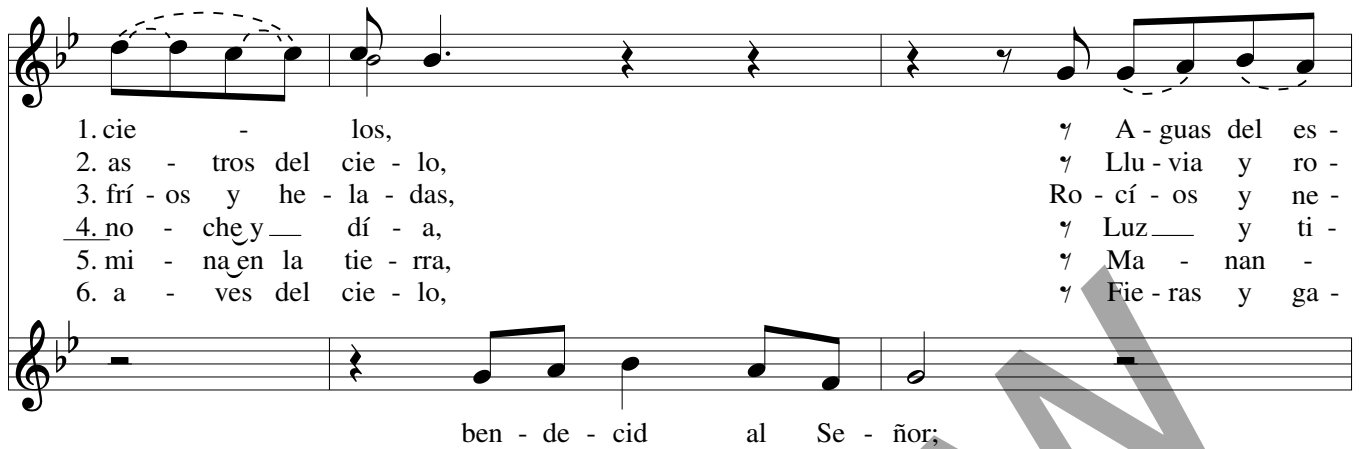
Ben - de - cid al Se - ñor;

País: ESTADOS UNIDOS (OESTE); English: CANTICLE OF DANIEL

Letra: Daniel 3, 57-88. 56; *Liturgia de las Horas* © 1981, 2005, Comisión Episcopal Española de Liturgia. Derechos reservados. Con las debidas licencias.

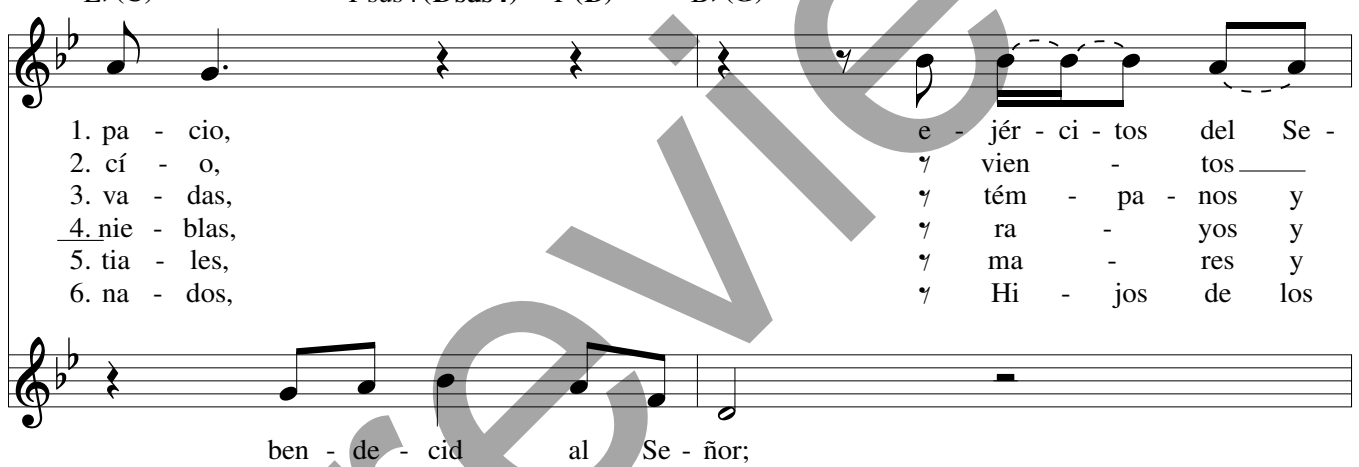
Música: Pedro Rubalcava, n. 1958, © 2007, Pedro Rubalcava. Obra publicada por OCP. Derechos reservados.

Mib (Do) Eb (C)      Fasus4 (Re sus4) Fa (Re)      Sol m (Mi m) Gm (Em)  
 Fsus4 (Dsus4) F (D)



1. cie - los,      7 A - guas del es -  
 2. as - tros del cie - lo,      7 Llu - via y ro -  
 3. frí - os y he - la - das,      Ro - cí - os y ne -  
 4. no - che y dí - a,      7 Luz y ti -  
 5. mi - na en la tie - rra,      7 Ma - nan -  
 6. a - ves del cie - lo,      7 Fie - ras y ga -  
 ben - de - cid al Se - ñor;

Mib (Do) Eb (C)      Fasus4 (Re sus4) Fa (Re)      Sib (Sol) Bb (G)



1. pa - cio,      e - jér - ci - tos del Se -  
 2. cí - o,      7 vien - tos  
 3. va - das,      7 tém - pa - nos y  
 4. nie - blas,      7 ra - yos y  
 5. tia - les,      7 ma - res y  
 6. na - dos,      7 Hi - jos de los  
 ben - de - cid al Se - ñor;

Mib (Do) Eb (C)      Fasus4 (Re sus4) Fa (Re)      Sol m (Mi m)      Mib/Sol (Do/Mi)      Fa/La (Re/Fa#)  
 Fsus4 (Dsus4) F (D)      Gm (Em)      Eb/G (C/E)      F/A (D/F#)

a las Estrofas (después de las Estrofas 1-3 y 5)      al Estribillo (después de las Estrofas 4 y 6)      al  $\text{S}$



1. ñor,  
 2. to - dos,  
 3. hie - los,  
 4. nu - bes,  
 5. rí - os,  
 6. hom - bres,  
 ben - de - cid al Se - ñor.

a las Estrofas (después de las Estrofas 1-3 y 5)      al Estribillo (después de las Estrofas 4 y 6)      al  $\text{S}$



ben - de - cid al Se - ñor.

**ESTROFA 7: Cantor**

Sol m(Mi m)  
Gm(Em)

Mi $\flat$ (Do)  
Eb(C)

Fa sus4(Re sus4) Fa(Re)  
F sus4(Dsus4) F(D)

Si $\flat$ (Sol)  
B $\flat$ (G)

7. Sa - cer - do - tes del Se - ñor,

**RESPUESTA: Todos**

Ben - de - cid al Se - ñor;

Mi $\flat$ (Do)  
Eb(C)

Fa sus4(Re sus4) Fa(Re)  
F sus4(Dsus4) F(D)

Sol m(Mi m)  
Gm(Em)

7. sier-vos del Se - ñor, Al - mas y es - pí - ri - tus

ben - de - cid al Se - ñor;

Mi $\flat$ (Do)  
Eb(C)

Fa sus4(Re sus4) Fa(Re)  
F sus4(Dsus4) F(D)

Si $\flat$ (Sol)  
B $\flat$ (G)

7. jus - tos, san - tos y hu - mil - des de co - ra -

ben - de - cid al Se - ñor;

Mi $\flat$ (Do)  
Eb(C)

Fa sus4(Re sus4) Fa(Re)  
F sus4(Dsus4) F(D)

Sol m(Mi m)  
Gm(Em)

7. zón, A - na - ní - as, A - za - rí - as y Mi - sa -

ben - de - cid al Se - ñor;

Mi $\flat$  (Do)                      Fa sus4 (Re sus4) Fa (Re)                      Si $\flat$  (Sol)  
 Eb (C)                      F sus4 (D sus4) F (D)                      B $\flat$  (G)

7. el,                      en - sal - zad - lo                      con him - nos por los

ben - de - cid                      al Se - ñor;

Mi $\flat$  (Do)                      Fa sus4 (Re sus4) Fa (Re)                      Sol m (Mi m)                      Mi $\flat$ /Sol (Do/Mi) Fa/La (Re/Fa $\sharp$ )  
 Eb (C)                      F sus4 (D sus4) F (D)                      Gm (Em)                      Eb/G (C/E)                      F/A (D/F $\sharp$ )

7. si - glos.                      al  $\text{\textcircled{S}}$  y fin

ben - de - cid                      al Se - ñor.                      al  $\text{\textcircled{S}}$  y fin