

Himno: Luz de Cristo

ESTRIBILLO (♩ = ca. 66)

Sol G Re/Fa# D/F# Mi m Em Si m Bm

Luz de — Cris - to, a - lum - bra nues - tras vi - das,

Teclado

Do C Sol G 1 La7 A7 Re D 2 Re D Sol G a las Estrofas (Fin)

des - va - ne - ce to - da he - ri - da. to - da he - ri - da.

1 a las Estrofas (Fin)

2 a las Estrofas (Fin)

País: ESTADOS UNIDOS (OESTE); English: LIGHT OF CHRIST
 Letra: Estrofas basadas en *Phos Hilaron*, griego, c. 200; Pedro Rubalcava, n. 1958.
 Música: Pedro Rubalcava; teclado de Gregorio Reyes, n. 1952.
 Letra y música © 2004, Pedro Rubalcava. Obra publicada por OCP. Derechos reservados.

ESTROFAS: Cantor

Sol G Re/Fa# D/F# Mi m Em Si m Bm Do C Sol G La A Re D

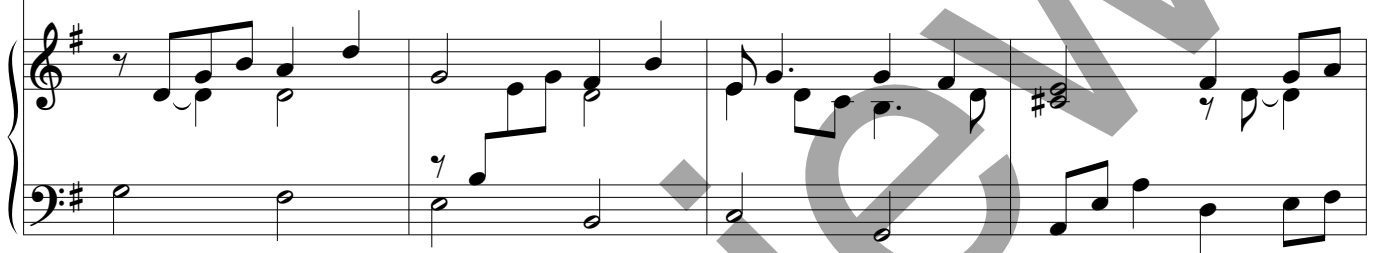


1. Sol de jus-ti - cia, Luz de a - mor.
2. Luz de vi - da, res - plan - dor.
3. Luz ra - dian - te, guí - a - nos.
4. Es - pe - ran - za y ver - dad,

OSTINATO



Lu - men Chri - sti. De - o grá - ti - as.



Sol G Re/Fa# D/F# Mi m Em Si m Bm Do C Sol G Re D Sol G *al* §



1. Sol Di - vi - no, Oh Luz de paz.
2. Luz e - ter - na, sin i - gual.
3. Luz bon-da-do - sa que da ca - lor.
4. mués - tra - nos la li - ber - tad.



Lu - men Chri - sti. De - o grá - ti - as. *al* §

