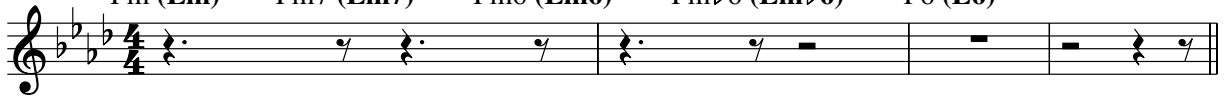


# Canto de Alegría

INTRO (♩ = ca. 130)

(Capo 1)

Fa m (Mi m) Fa m7 (Mi m7) Fa m6 (Mi m6) Fa m♭6 (Mi m♭6) Fa6 (Mi6)  
Fm (Em) Fm7 (Em7) Fm6 (Em6) Fm♭6 (Em♭6) F6 (E6)



## ESTROFAS

Fa m (Mi m) Fa m7 (Mi m7) Fa m6 (Mi m6) Fa m♭6 (Mi m♭6) Do (Si)  
Fm (Em) Fm7 (Em7) Fm6 (Em6) Fm♭6 (Em♭6) C (B)



1. Ve - ni - mos al \_\_\_ ban - que - te del a - mor y \_\_\_ re - cor -  
2. A ti te o - fre - ce - mos nues - tro ser com - ple - ta -  
3. Ro - ga - mos que \_\_\_ tu es - pí - ri - tu \_\_\_ de paz \_\_\_ lle - ne la

Fa m (Mi m) Fa m7 (Mi m7) Fa m6 (Mi m6) Fa m♭6 (Mi m♭6)  
Fm (Em) Fm7 (Em7) Fm6 (Em6) Fm♭6 (Em♭6)



1. da - mos \_\_\_ a a - quel que dio \_\_\_ su vi - da con va -  
2. men - te; \_\_\_ el é - xi - to \_\_\_ a - sí \_\_\_ co - mo el \_\_\_ do - lor \_\_\_  
3. tie - rra; \_\_\_ que u - na a nues - tras ra - zas y de

Do (Si) Fa m (Mi m) Do (Si) Fa m (Mi m)  
C (B) Fm (Em) C (B) Fm (Em)



1. lor pa - ra sal - var - nos. \_\_\_ Y cuan - do com - par - ti -  
2. \_\_\_ de \_\_\_ ca - da gen - te. \_\_\_ Sa - be - mos que \_\_\_ a ve -  
3. fin a \_\_\_ nues - tras gue - rras. \_\_\_ A - dor - na nues - tra vi -

Sib m (La m) Fa m (Mi m)  
Bb m (Am) Fm (Em)



1. - mos es - te pan y \_\_\_ es - te vi - no, \_\_\_ for -  
2. - ces de tu a - mor no \_\_\_ so - mos dig - nos, \_\_\_ mas  
3. - da de her - man - dad con \_\_\_ tu be - lle - za \_\_\_ y

Fa m7 (Mi m7) Fa m6 (Mi m6) Fa m♭6 (Mi m♭6) Do9 (Si9)  
Fm7 (Em7) Fm6 (Em6) Fm♭6 (Em♭6) C9 (B9)



1. ma - mos u - na san - ta u - ni - dad \_\_\_  
2. siem - pre es - tás \_\_\_ dis - pues - to a ol - vi - dar \_\_\_  
3. siem - pre da - le gran \_\_\_ ins - pi - ra - ción \_\_\_

País: ESTADOS UNIDOS (SUROESTE); English: SONG OF JOY

Letra y música: Jaime Cortez, n. 1963, © 1995, Jaime Cortez. Obra publicada por OCP. Derechos reservados.

30109157

Edition #30109157

**ESTRIBILLO**

Fa m (Mi m)  
Fm (Em)

Fa6 (Mi6)  
F6 (E6)

- 1. \_\_\_ con Je - su - cris - to. \_\_\_
- 2. \_\_\_ ya re - ci - bir - nos. \_\_\_
- 3. \_\_\_ a tu I - gle - sia. \_\_\_

Do7 (Si7)  
C7 (B7)

Fa6 (Mi6)  
F6 (E6)

Solm add6 (Fa#m add6)  
Gm add6 (F#m add6)

Sib7M (La7M) Fa/La (Mi/Sol#) Sol m7 (Fa# m7)  
Bbmaj7 (Amaj7) F/A (E/G#) Gm7 (F#m7)

Fa (Mi)  
F (E)

Do9 (Si9)  
C9 (B9)

Fa6 (Mi6)  
F6 (E6)

Fam (Mi m) Fam7 (Mi m7) Fam6 (Mi m6) Famb6 (Mi mb6)  
Fm (Em) Fm7 (Em7) Fm6 (Fm6) Fmb6 (Emb6)