

Todos los Días Nace el Señor

(♩ = ca. 104)

Sib7M
Bbmaj7

Dom7
Cm7

Sib/Re
Bb/D

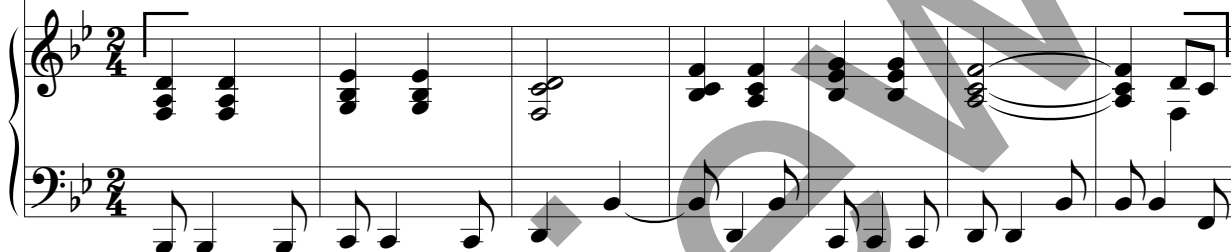
Dom7
Cm7

Sib7M/Re
Bbmaj7/D



1. Pa - ra es - ta tie - rra sin luz, _____
 2. Pa - ra tra - er li - ber - tad, _____
 3. Pa - ra qui - tar la o - pre - sión, _____
 4. Pa - ra ven - cer la po - bre - za, _____
 5. Pa - ra tra - er - nos la paz, _____
 6. Pa - ra tra - er - nos a - mor, _____
 7. Pa - ra es - te mun - do dor - mi - do, _____
- na - ce el Se - ñor. _____

Teclado



Sib7M
Bbmaj7

Dom7
Cm7

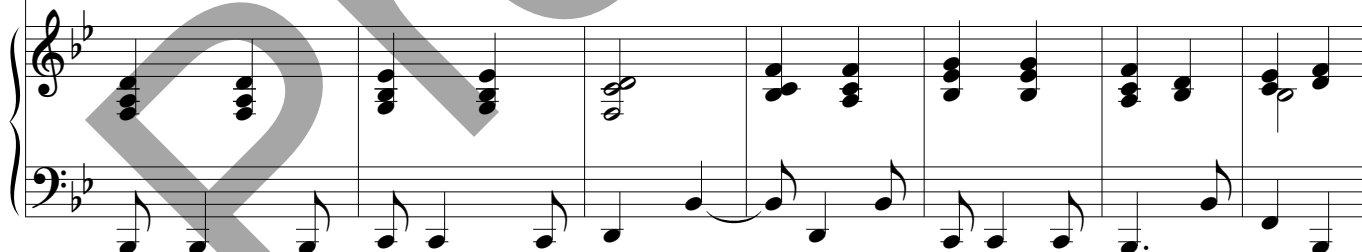
Sib/Re
Bb/D

Dom7
Cm7

Sib7M
Bbmaj7



1. Pa - ra ven - cer las ti - nie - blas, _____
 2. Rom - pien - do nues - tras ca - de - nas, _____
 3. Pa - ra bo - rrar la in - jus - ti - cia, _____
 4. Pa - ra los po - bres que su - fren, _____
 5. Pa - ra es - ta tie - rra que san - gra, _____
 6. Pa - ra ven - cer e - go - ís - mos, _____
 7. Pa - ra in - quie - tar nues - tras vi - das, _____
- na - ce el Se - ñor. _____



País: ESPAÑA; English: EVERY DAY THE LORD IS BORN

Letra: Juan A. Espinosa, n. 1940.

Música: Juan A. Espinosa; teclado de Scott Soper, n. 1961.

Letra y música © 1976, 2009, Juan A. Espinosa. Obra publicada por OCP. Derechos reservados.

TODOS LOS DÍAS NACE EL SEÑOR, CONT. (2)

Dom7 Cm7 Sib7M Bbmaj7 Dom7 Cm7 Sib/Re Bb/D

1. Pa - ra cam - biar nues - tro mun - do,
 2. En ca - da hom - bre que es li - bre,
 3. En ca - da pue - blo que gri - ta,
 4. Por la i - gual - dad de los hom - bres,
 5. En ca - da hom - bre que lu - cha,
 6. Al es - tre - char nues - tras ma - nos,
 7. En ca - da hom - bre que es - pe - ra,

to - dos los dí - as

Fa7 F7 Sib Bb Mib Eb Sib/Re Bb/D Fa7 F7 Sib Bb (Fin)

1-7. na-ce el Se - ñor. To - dos los dí - as na-ce el Se - ñor. (Fin)