

# Santa María de la Esperanza

Rafael de Andrés, 1926-2010

Juan A. Espinosa  
Arreglo de Randy Harper

**ESTROFA 1: Poco Rubato** (♩ = ca. 63)  
(Capo 2)

**Fa#m (Mi m)** **Si m7 (La m7)** **Do#7sus4 (Si7sus4)** **Fa#m (Mi m)**  
**F#m (Em)** **Bm7 (Am7)** **C#7sus4 (B7sus4)** **F#m (Em)**

1. Nos dis - te al Es - pe - ra - do de los tiem - pos,

**Mi7 (Re7)** **La (Sol)** **La sus4 (Sol sus4)** **La (Sol)**  
**E7 (D7)** **A (G)** **Asus4 (Gsus4)** **A (G)**

1. mil ve - ces pro - me - ti - do en los pro - fe - tas. Y no -

**Si m (La m)** **Si m/La (Lam/Sol)** **Sol (Fa)** **Fa#m (Mi m)**  
**B m (Am)** **B m/A (Am/G)** **G (F)** **F#m (Em)**

1. so - tros de nue - vo de - se - a - mos que

**Re7M (Do7M)** **Si m/Do# (Lam/Si)** **Do#7 (Si7)** **Fa#m (Mi m)**  
**Dmaj7 (Cmaj7)** **Bm/C# (Am/B)** **C#7 (B7)** **F#m (Em)**

1. vuel - va a re - pe - tir - nos sus pro - me - sas.

Letra © 1971, Rafael de Andrés. Derechos reservados. Administradora exclusiva: OCP.  
Música © 1971, 2003, Juan A. Espinosa. Obra publicada por OCP, 5536 NE Hassalo, Portland, OR 97213. Derechos reservados.

\*En este compás, utilice esta progresión de acordes con el bajo descendiendo en cada pulso:

<b>Fa#m (Mim)</b>	<b>Fa#m/Mi# (Mim/Re#)</b>	<b>Fa#m/Mi (Mim/Re)</b>	<b>Fa#m/Re# (Mim/Do#)</b>
<b>F#m (Em)</b>	<b>F#m/E# (Em/D#)</b>	<b>F#m/E (Em/D)</b>	<b>F#m/D# (Em/C#)</b>

**ESTRIBILLO:** (♩ = 92-96) Sin acompañamiento

Soprano

Contralto/  
Melodía

San - ta Ma - rí - a — de la es - pe - ran - za, —

Barítono

de nues - tra es - pe -

— man - tén — el — rit - mo — de nues - tra es - pe - ra, —

de nues - tra es - pe -

*Pop Latino* (♩ = ca. 95)

Fa#m (Mi m)

F#m (Em)

ra, man - tén el rit - mo

— man - tén el rit - mo — de nues - tra es - pe - ra.

ra, man - tén el rit - mo —

**ESTROFAS 2-4**

Fa#m (Mi m)  
F#m (Em)

Si m7 (Lam7)  
Bm7 (Am7)

Fa#m (Mi m)  
F#m (Em)



2. Bri - llas - te co - mo au - ro - ra del gran Dí - a, plan -  
3. Vi - vis - te con la cruz de la es - pe - ran - za, ten -  
4. Es - pe - ras - te, cuan - do to - dos va - ci - la - ban, el

Mi 7 (Re7)  
E7 (D7)

La (Sol)  
A (G)

Si m7 (Lam7)  
Bm7 (Am7)



2. ta - ba Dios su tien - da en nues - tro sue - lo. Y no - so - tros so - ña - mos con su  
3. san - do en el a - mor la lar - ga es - pe - ra. Y no - so - tros bus - ca - mos con los  
4. triun - fo de Je - sús so - bre la muer - te. Y no - so - tros es - pe - ra - mos que su

Fa#m (Mi m)  
F#m (Em)

Re (Do)  
D (C)

Do#7sus4 (Si7sus4)  
C#7sus4 (B7sus4)

Fa#m (Mi m)  
F#m (Em)



2. vuel - ta, que - re - mos la lle - ga - da de su Rei - no. \_\_\_\_  
3. hom - bres el nue - vo a - ma - ne - cer de nues - tra tie - rra. \_\_\_\_  
4. vi - da a - ni - me nues - tro mun - do pa - ra siem - pre. \_\_\_\_

**ESTRIBILLO**

Fa#m (Mi m)  
F#m (Em)

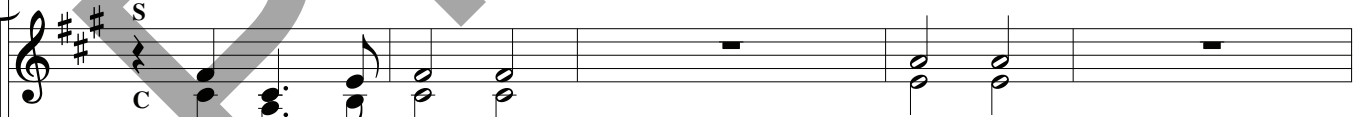
Si m7 (Lam7) Mi 7 (Re7)  
Bm7 (Am7) E7 (D7)

La (Sol)  
A (G)

Melodía



San - ta Ma - rí - a de la es - pe - ran - za, man - tén el



San - ta Ma - rí - a, ran - za,



B

Si m7 (Lam7) B m7 (Am7) Fa#m (Mi m) F#m (Em)

rit - mo de nues - tra es - pe - ra, man - tén el  
 rit - mo, pe - ra, man - tén el

Re (Do) D(C) Do#7sus4 (Si7sus4) C#7sus4 (B7sus4) \*(d.v.) 1, 2 Fa#m (Mi m) F#m (Em) Final Fa#m (Mi m) F#m (Em) al %

rit - mo de nues - tra es - pe - ra. pe - ra.  
 rit - mo.

Si m7 (Lam7) B m7 (Am7) Re (Do) D(C) Do#7 (Si7) C#7 (B7) Fa#m (Mi m) F#m (Em) Re (Do) D(C)

Son Montuno Do#7 (Si7) C#7 (B7) Fa#m (Mi m) F#m (Em) Do#7 (Si7) C#7 (B7) Fa#m (Mi m) F#m (Em) (Fin)

Ma - rí - a, Ma - rí - a. Ma - rí - a, Ma - rí - a.

\*deje vibrar