

María Era Su Nombre

Letra basada en Lucas 1, 35; 2, 19; Juan 1, 14; 3, 16; 8, 12
Magnificat

Mario Alberto Pérez

INTRO (♩ = ca. 76)

(Capo 1)

Re♭ m7 (Do m7)
D♭ m7 (Cm7)

Do m7 (Si m7)
Cm7 (Bm7)

Si♭ m7 (La m7)
B♭ m7 (Am7)

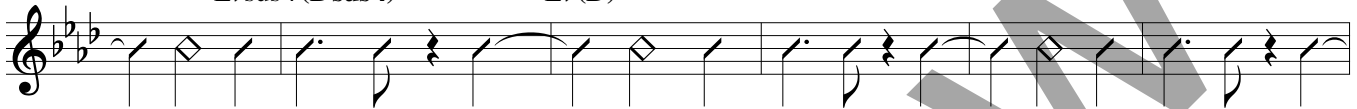


Mi♭ sus4 (Re sus4)
E♭ sus4 (Dsus4)

Mi♭ (Re)
E♭ (D)

La♭ add9 (Sol add9)
A♭ add9 (Gadd9)

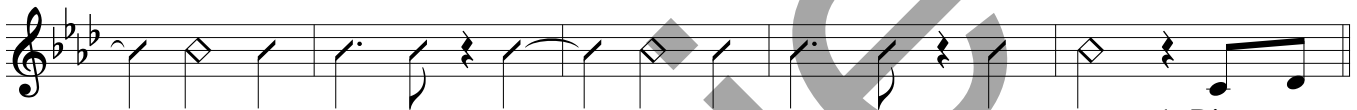
Fa m7 (Mi m7)
Fm7 (Em7)



Re♭ add9 (Do add9)
D♭ add9 (Cadd9)

Mi♭ sus4 (Re sus4)
E♭ sus4 (Dsus4)

Mi♭ (Re)
E♭ (D)



1. Dios a -

ESTROFA 1

La♭ add9 (Sol add9)
A♭ add9 (Gadd9)

Do m7/Sol (Si m7/Fa#)
Cm7/G (Bm7/F#)

Fa m7 (Mi m7)
Fm7 (Em7)

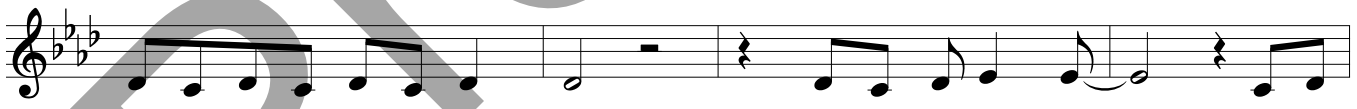


1. mó de tal ma-ne-ra al mun - do que a su ú - ni - co Hi - jo en - vió _____ pa -

Si♭ m7 (La m7)
B♭ m7 (Am7)

Mi♭ sus4 (Re sus4)
E♭ sus4 (Dsus4)

Mi♭ (Re)
E♭ (D)



1. ra sal - var - lo y re - di - mir - lo con su gran a - mor. _____ Y pen -

La♭ add9 (Sol add9)
A♭ add9 (Gadd9)

Do m7/Sol (Si m7/Fa#) Fa m7 (Mi m7)
Cm7/G (Bm7/F#) Fm7 (Em7)



1. só de qué ma - ne - ra a _____ su Hi - jo i - ba a en - viar. _____ Y en su

Re♭ add9 (Do add9)
D♭ add9 (Cadd9)

Do7 (Si7)
C7 (B7)

Fa m (Mi m)
Fm (Em)



1. co - ra - zón di - vi - no di - bu - jó a u - na gran _____ mu - jer _____ que fue - ra

© 2011, Mario Alberto Pérez. Derechos reservados. Administradora exclusiva en todo el mundo: OCP, 5536 NE Hassalo, Portland, OR 97213.

Mib(Re) Eb(D) Rebadd9 (Do add9) Dbadd9 (Cadd9)

1. el sa - gra - rio pa - ra el e - ter - no Rey.____

1 Mibsus4 (Re sus4) Ebsus4 (Dsus4) 2 Mib(Re) Eb(D)

1. Dios a - Ma -

ESTRIBILLO

Lab add9 (Sol add9) Abadd9 (Gadd9) Fa m7 (Mi m7) Fm7 (Em7)

rí - a e - ra su nom - bre, Ma - rí - a de Na - za - ret, la que en su

Sib m7 (La m7) Bbm7 (Am7) Mib sus4 (Re sus4) Ebsus4 (Dsus4) Mib(Re) Eb(D)

co - ra - zón guar - da - ba lo que no po - día en - ten - der. Ma -

Lab add9 (Sol add9) Abadd9 (Gadd9) Fa m7 (Mi m7) Fm7 (Em7) Sib m7 (La m7) Bbm7 (Am7)

rí - a e - ra su nom - bre, pe - re - gri - na de la fe. La lla - ma - rán di - cho -

1 Mib sus4 (Re sus4) Ebsus4 (Dsus4) Mib(Re) Eb(D) Reb m7 (Do m7) Dbm7 (Cm7) Dom7 (Si m7) Cm7 (Bm7) Sib m7 (La m7) Bbm7 (Am7)

- sa, Ma - dre del Sal - va - dor.

Mib sus4 (Re sus4) Ebsus4 (Dsus4) Mib(Re) Eb(D) 2 Mib sus4 (Re sus4) Ebsus4 (Dsus4) Mib(Re) Eb(D) al §

2. Di - sa, Ma - dre del Sal - va - dor. Ma -

Final

Mib sus4 (Re sus4) Mib (Re) Reb m7 (Do m7) Lab7M (Sol7M)
 Ebsus4 (Dsus4) Eb (D) Dbm7 (Cm7) Abmaj7 (Gmaj7)

- sa, Ma - dre del Sal - va - dor.

ESTROFA 2

Lab add9 (Sol add9) Do m7/Sol (Si m7/Fa#) Fa m7 (Mi m7)
 Abadd9 (Gadd9) Cm7/G (Bm7/F#) Fm7 (Em7)

2. (Di -) cho - sa la lla - ma - rán los pue - blos por - que di - jo, "Sí,

Sib m7 (La m7) Sib m7 (La m7)
 Bbm7 (Am7) Bbm7 (Am7)

2. mi vo - lun - tad o - frez - co al que ma - ra -

Mib sus4 (Re sus4) Mib (Re) Lab add9 (Sol add9) Do m7/Sol (Si m7/Fa#)
 Ebsus4 (Dsus4) Eb (D) Abadd9 (Gadd9) Cm7/G (Bm7/F#)

2. vi - llas ha he - cho en mí". Y en - ton - ces el Es - pí - ri - tu San - to con su

Fa m7 (Mi m7) Reb add9 (Do add9)
 Fm7 (Em7) Db add9 (Cadd9)

2. som - bra la cu - brió y en e - se en - cuen - tro de a - mor, Je -

Do7 (Si7) Fa m (Mi m) Mib (Re)
 C7 (B7) Fm (Em) Eb (D)

2. sús, el Pan de Vi - da, Luz del mun - do, el

Reb add9 (Do add9) Mib sus4 (Re sus4) Mib (Re)
 Db add9 (Cadd9) Ebsus4 (Dsus4) Eb (D)

Ver - bo, se en - car - nó. Ma -