

ALABARÉ AL SEÑOR

Estrofas (♩ = ca. 96)



1. Qué bue - no es can - tar - le a nues - tro Pa - dre. Qué a - gra -
2. y Gran - de es nues - tro Dios, to - do lo pue - de, na - die
3. Di - cho - so a - quel que cuen - ta con su a - yu - da y



1. da - ble es can - tar - le a - la - ban - zas. En - to - nen al Se - ñor.
2. pue - de me - dir su in - te - li - gen - cia. y Sa - na co - ra - zo -
3. po - ne su es - pe - ran - za en nues - tro Pa - dre. I - lu - mi - na a los que an -



1. can - tos de gra - cias, en ho - nor a nues - tro Dios to - quen pan -
2. - nes des - tro - za - dos y a - li - via las he - ri - das más pro -
3. - dan en ti - nie - blas, de - vuel - ve la vis - ta a los

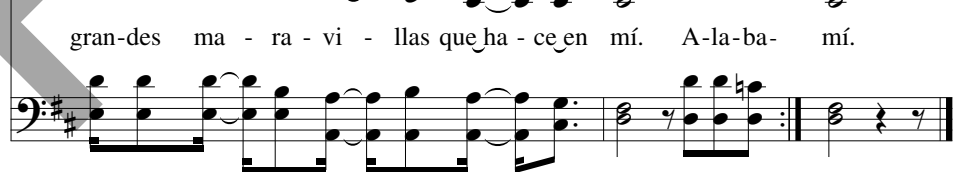
Estribillo



1. de - ros. } A - la - ba - ré al Se - ñor, a - la - ba - ré al Se - ñor por las
2. fun - das. }
3. cie - gos. }



gran - des ma - ra - vi - llas que ha - ce en mí. A - la - ba - mí.



País: ESTADOS UNIDOS (OESTE); English: I WILL PRAISE THE LORD

Letra: Basada en el Salmo 146 (147), 1. 3. 5. 7; Estela García-López, n. 1969, y Rodolfo López, n. 1965.

Música: Estela García-López y Rodolfo López.

Letra y música © 2008, Estela García y Rodolfo López. Obra publicada por Spirit & Song®, a division of OCP.

Derechos reservados.