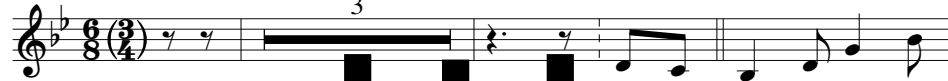


EL CRISTO DE BELÉN

Intro: Criolla (♩. = ca. 63)

Estrofas



1. Cuen-tan que Je-sús na -
2. Es - te Je - sús es el
3. El te - so - ro de la



1. ció a - llá en Be - lén Ju - de - a de u - na
2. Cris - to que pre - di - có en - li - le - a. y Sa -
3. fe que en es - te tiem - po a - nun - cia - mos es el



1. Ma - dre Vir - ge pu - ra, de u - na o - be - dien - te don -
2. na - ba cual - quier do - lor y trans - for - ma - ba las
3. Cris - to de Be - lén, de Ju - de - a y del Cal -



1. ce - lla. Cuen-tan que Je - sús na - ció del a - mor
2. pe - nas. Es - te Je - sús es el Cris - to se - ña - la -
3. va - rio. Es el te - so - ro de fe que en la I - gle -



1. y la po - bre - za en un es - ta - blo de
2. do por pro - fe - tas; a - rió u - na vez en la
3. sia ce - le - bra - mos en el Cris - to de Be -



1. pa - jas a - rru - lla - do por es - tre - llas.
2. cruz, vi - si - ble en la I - gle - sia.
3. lén des - cu - mo al her - ma - no.

EL CRISTO DE BELÉN, cont. (2)

Estróbillo

Melodía
Armonía

Glo-ria a Dios en las al - ras y en la tie - rra
paz, can - ta - mos, glo-ria al Se - ñor de los pue - blos, a
nues - tro Dios en - ter - na do. pue - blos, a nues - tro
Dios en - car - na - do. na - do.

País: ESTADOS UNIDOS (SURESTE); English: THE CHOICE OF BETHLEHEM
Letra y música: Juan J. Sosa, Pbro., n. 1947, © 1997, Juan J. Sosa, Pbro. Otra publicada por OCP. Derechos reservados.

SASA