

LUCAS 1: CANTO DE MARÍA

Intro: *Allegro moderato* (♩ = ca. 100) *Estribillo*

2 *Soprano*

2 *Contralto*

2 *Barítono*

Mi al - ma glo - ri - fi - ca al Se -

ñor, mi Dios, gó - za - se mi es - pí - ri - tu en mi

Sal - va - dor. Él es mi a - le - grí - a,

es mi ple - ni - tud, Él es to - do pa - ra mí. *Fin*

LUCAS 1: CANTO DE MARÍA (MEJÍA), cont. (2)

Estrofas

Melodía

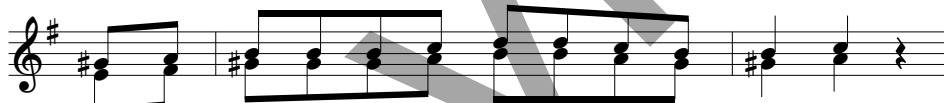


Armonía

1. Ha mi - ra - do la ba - je - za de su sier - va,
2. Su cle - men - cia se de - rra - ma por los si - glos
3. De - rri - bó a los po - ten - ta - dos de sus tro - nos
4. A - co - gió a Is - ra - el su hu - mil - de sier - vo,
5. De - mos glo - ria a Dios por - que Él es nues - tro Pa - dre,



1. muy di - cho - sa me di - rán to - dos los pue - blos,
2. so - bre a - que - llos que le te - men y le a - man;
3. y en - sal - zó a los hu - mil - des ya los po - bres.
4. a - cor - dán - do - se de su mi - se - ri - cor - dia,
5. ya su Hi - jo que mu - rió pa - ra sal - var - nos,



1. por - que en mí ha he - cho gran - des ma - ra - vi - llas
2. des - ple - gó el gran po - der de su de - re - cha,
3. Los ham - brien - tos se sa - cía - ron de sus bie - nes.
4. co - mo ha - bí - a pro - me - ti - do a nues - tros pa - dres,
5. y al Es - pí - ri - tu que ha - bi - ta en - tre no - so - tros,



1. el que to - do pue - de, cu - yo nom - bre es: San - to.
2. dis - per - só a los que pien - san que son al - go.
3. ya - le - jó de sí va - cí - os a los ri - cos.
4. a A - bra - hán y des - cen - den - cia pa - ra siem - pre.
5. aho - ra y siem - pre por los si - glos in - fi - ni - tos.

País: MÉJICO; English: MARY'S SONG (MAGNIFICAT)

Letra: Basada en Lucas 1, 46-55; Alejandro Mejía, n. 1937.

Música: Alejandro Mejía; arr. coral de David A. Brinker, n. 1972.

Letra y música © 1974, 2014, Alejandro Mejía y San Pablo Comunicación. Derechos reservados.

Administradora exclusiva en EE. UU. y Canadá: OCP.