

# GLORIA

ESTRIBILLO (♩ = ca. 124)

Do Fa Sol Do Fa Sol Do  
C F G C F G C



Glo - ria, glo - ria a Dios en el cie - lo,

Teclado



Fa Sol Do Fa Sol Do 1-3  
F G C F G C



y en la tie - rra paz a los hom - bres que a - ma el Se - ñor.

a las Estrofas



1-3

a las Estrofas

Final

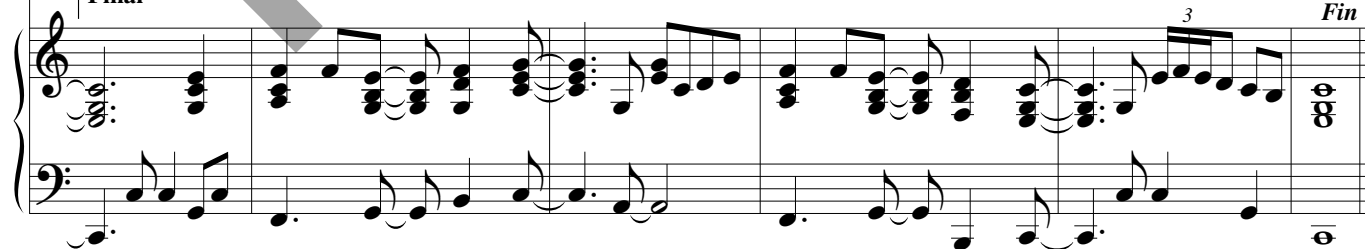
Fa Sol Do La m7 Fa Sol Do  
F G C Am7 F G C

Fin



que a - ma el Se - ñor, que a - ma el Se - ñor.

Final



Fin

País: ESTADOS UNIDOS (OESTE); English: GLORY TO GOD

Letra: *Misal Romano, tercera edición* © 2014, US Conference of Catholic Bishops – Conferencia Episcopal Mexicana. Derechos reservados. Con las debidas licencias.

Música: *Misa Santa Cecilia*; Estela García-López, n. 1969, y Rodolfo López, n. 1965; teclado de David A. Brinker, n. 1972, © 2009, 2010, Estela García y Rodolfo López.

Obra publicado por OCP. Derechos reservados.

## ESTROFA 1: Cantor/Coro

Re m Sol Do La m7 Fa Sol Do  
Dm G C Am7 F G C

1. Por tu in-men - sa glo - ria \_\_\_\_\_ te a - la - ba - mos, \_\_\_\_\_

Re m Sol Do La m7 Fa Sol Do  
Dm G C Am7 F G C

1. te \_\_\_\_\_ ben - de - ci - mos, \_\_\_\_\_ te a - do - ra - mos, \_\_\_\_\_

Fa Sol Fa Sol Do La m7  
F G F G C Am7

1. te glo - ri - fi - ca - mos, te da - mos \_\_\_\_\_ gra - cias, \_\_\_\_\_ Se -

Fa Sol Do La m7 Fa Sol Do  
F G C Am7 F G C

1. ñor Dios, \_\_\_\_\_ Rey \_\_\_\_\_ ce - les - tial, \_\_\_\_\_ Dios Pa - dre to - do - po - de - ro - so. *al ♯*

\*Melodía opcional.

## ESTROFA 2: Cantor/Coro

Re m Sol Do La m7 Fa Sol Do  
Dm G C Am7 F G C

2. Se - ñor, — Hi - jo ú - ni - co, — Je - su - cris - to, — Se -

Re m Sol Do La m7 Fa Sol Do  
Dm G C Am7 F G C

2. ñor — Dios, — Cor - de - ro de Dios, — Hi - jo del Pa - dre, —

Fa Sol Do Fa Sol Do  
F G C F G C

2. tú que qui - tas el pe - ca - do del mun - do, ten pie - dad de — no - so -

Fa                  Sol                  Do                  Fa                  Sol  
F                          G                          C                          F                          G

2. - tros; \_\_\_\_\_ tú que qui - tas el pe - ca - do del mun - do, a - tien - de nues -

Do                  Re m                  Fa                  Sol  
C                          Dm                          F                          G

2. - tra sú - pli - ca; \_\_\_\_\_ tú que es - tás sen - ta - do \_\_\_\_\_ a la de -

Re m                  Sol                  Mi m                  La m7                  Re m                  La m7                  Fa  
Dm                          G                          Em                          Am7                          Dm                          Am7                          F

2. re - cha \_\_\_\_\_ del Pa - dre, \_\_\_\_\_ ten pie - dad, \_\_\_\_\_

Sol                  Si m                  Mi m                  La m                  Re sus4                  Re7                  Sol  
G                          Bm                          Em                          Am                          Dsus4                          D7                          G

2. ten pie - dad \_\_\_\_\_ de no - so - tros; \_\_\_\_\_ *al §*

## ESTROFA 3: Cantor/Coro

Re m Sol Do La m7 Fa Sol Do  
Dm G C Am7 F G C

3. Por-que só - lo tú e - res San - to, só - lo tú Se - ñor,

Re m Sol Do La m7 Fa Sol Do  
Dm G C Am7 F G C

3. só - lo tú Al - tí - si - mo, Je - su - cris - to, con el Es-

Fa Do/Mi Re m La m Re sus4 Re7 Sol  
F C/E Dm Am Dsus4 D7 G

3. pí - ri - tu San - to en la glo - ria de Dios Pa - dre. A - mén.

*al Sy fin*

**ESTRIBILLO** (♩ = ca. 124)

Do Fa Sol Do Fa Sol Do  
C F G C F G C

Glo - ria, glo - ria a Dios en el cie - lo,

Teclado

Fa Sol Do Fa Sol Do  
F G C F G C

y en la tie - rra paz a los hom - bres que a - ma el Se - ñor.

1-3 a las Estrofas

1-3 a las Estrofas

**Final** Fa Sol Do La m7 Fa Sol Do **Fin**  
F G C Am7 F G C

que a - ma el Se - ñor, que a - ma el Se - ñor.

**Final** **Fin**

Nota: El Estribillo se reimprime aquí para su comodidad.