

ACEPTA, OH DIOS, NUESTRA OFRENDA

♩ INTRO/INTERLUDIO/FINAL *Huapango* (♩ = ca. 104)

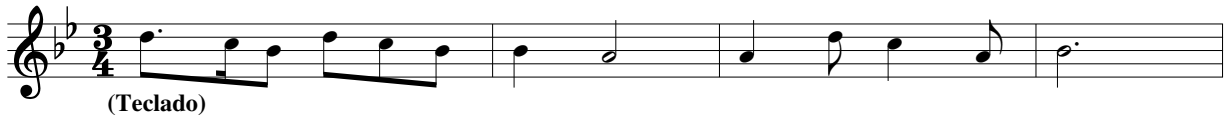
(Capo 3)

Sol m (Mi m)
Gm (Em)

Mi♭ (Do)
E♭ (C)

Re7 (Si7)
D7 (B7)

Sol m (Mi m)
Gm (Em)



(Teclado)



ESTROFAS

Sol m (Mi m)
Gm (Em)

Re7 (Si7)
D7 (B7)



1. En es - te pan que o - fre - ce - mos, ve nues - tras vi - das su -
En es - te vi - no tra - e - mos nues - tra a - le - grí - a y
2. To - ma y ben - di - ce a tu pue - blo, a - bre sus o - jos y o -
Que nues - tros la - bios pro - cla - men lo fue - no del don de la
- (3. Com -) par - te, Se - ñor, nues - tras vi - das, se - an, oh Dios, nues - tra en -
Da - nos a dar co - mo en - se - ñas a la cre - a - ción tu pro -

Sol m (Mi m)
Gm (Em)

Mi♭ (Do)
E♭ (C)

Si♭ (Sol)
B♭ (G)

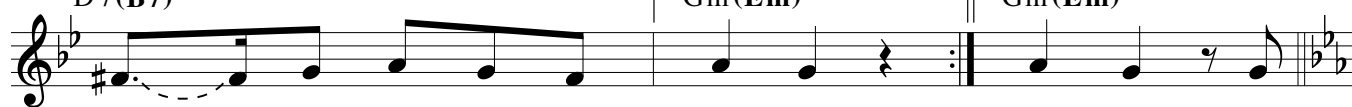


1. frien - do, al - mas y cuer - pos do - lien - do, pe -
sue - ños. De nues - tra sed so - mos due - ños, y
2. í - dos pa - ra que ve - a y es - cu - che y
vi - da que en tu gran a - mor nos has da - do y
3. tre - ga pa - ra el bien del que su - fre, y
me - sa, co - mo tú sa - cias nues - tra ham - bre, a -

País: ESTADOS UNIDOS (OESTE); English: ACCEPT, O GOD, OUR OFFERING

Letra y música: *Misa del Sagrado Corazón*; Pedro Rubalcava, n. 1958, © 2014, Pedro Rubalcava. Obra publicada por OCP. Derechos reservados.


<p>Re7(Si7) D7(B7)</p>	<p>1 Sol m (Mi m) Gm (Em)</p>	<p>2 Sol m (Mi m) Gm (Em)</p>
----------------------------	---------------------------------------	---------------------------------------



1. di - mos que los trans - for - mes.
 de nues - tras ham - bres e - nor - mes.
 2. cuán - to en ver - dad es a - ma - do. }
 aun - que no sea me - re - ci - da. } A -
 3. pa - ra el bien de la tie - rra. }
 sí com - par - ta - mos la me - sa. }


ESTRIBILLO

<p>Mib(Do) Eb(C)</p>	<p>Lab(Fa) Ab(F)</p>	<p>Sib(Sol) Bb(G)</p>	<p>Sib7(Sol7) Bb7(G7)</p>
--------------------------	--------------------------	---------------------------	-------------------------------




cep - ta, oh Dios, nues - tra o - fren - da que pre - sen - ta - mos hoy
 dí - ce, Se - ñor, nues - tras o - bras, so - mos los a - gra - de -

<p>Mib(Do) Eb(C)</p>	<p>Lab(Fa) Ab(F)</p>	<p>Sib(Sol) Bb(G)</p>
--------------------------	--------------------------	---------------------------



dí - a. Con - dú - ce - nos siem - pre a tu rei - no y
 ci - dos, y que nos trans - for - mes las vi - das en

<p>Sib7(Sol7) Bb7(G7)</p>	<p>1 Mib(Do) Eb(C)</p>	<p>2 Mib(Do) Eb(C)</p>	<p>Re7(Si7) D7(B7)</p>
-------------------------------	--------------------------------	--------------------------------	----------------------------



la ple - ni - tud de la vi - da. Ben -
 Cuer - po y San - gre de Cris - to.