

# LLÉNANOS DE TU GRACIA Y DE TU AMOR

INTRO (♩ = ca. 120)

(Capo 1)

Mib(Re)  
Eb(D)

Lab(Sol)  
Ab(G)

(deje vibrar)



(Teclado)

1. Te o - fre -  
2. Te o - fre -

ESTROFAS 1, 2

Mib(Re)  
Eb(D)

Lab(Sol)  
Ab(G)

Mib(Re)  
Eb(D)



1. ce - mos la a - le - grí - a, el tra - ba - jo a - go - ta - dor, nues - tro es -  
2. ce - mos la es - pe - ran - za y por un fu - tu - ro me - jor, nues - tros

Dom(Si m)  
Cm(Bm)

Fam(Mi m)  
Fm(Em)



1. fuer - zo de ca - da dí - a, to - do es tu - yo, Se - ñor.  
2. sue - ños ya - ño - ran - zas, to - do es tu - yo, Se - ñor.

Sib7(La7)  
Bb7(A7)

Mib(Re)  
Eb(D)



1. Te brin - da - mos nues - tros re - tos, nues - tras fal -  
2. Te brin - da - mos nues - tro mie - do, des - con - fian -

Labadd9(Sol add9)  
Abadd9(G add9)

Mib(Re)  
Eb(D)

Lab(Sol)  
Ab(G)



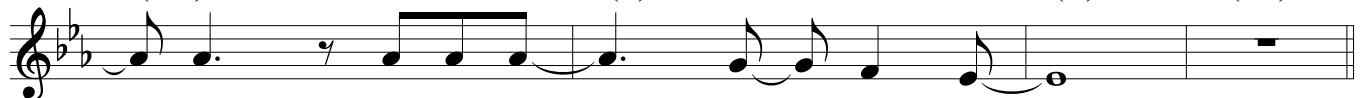
1. - tas de a - mor. }  
2. - za ya - pren - sión. } Trans - fór - ma - nos dí - a a dí -

Fam(Mi m)  
Fm(Em)

Sib(La)  
Bb(A)

Mib(Re)  
Eb(D)


Mib7(Re7)  
Eb7(D7)



1, 2. - a. So - mos tu - yos, Se - ñor.


**ESTRIBILLO**

Lab(Sol) Sib(La) Mib(Re)  
Ab(G) Bb(A) Eb(D)




Pan y vi - no tra - e - mos a tu al - tar, —

Lab(Sol) Fam(Mi m) Reb(Do)  
Ab(G) Fm(Em) Db(C)




fru - to de nues - tro tra - ba - jo, fru - to de tu bon - dad. —

Sib sus4(La sus4) Sib(La) Lab(Sol) Sib(La)  
Bbsus4(Asus4) Bb(A) Ab(G) Bb(A)



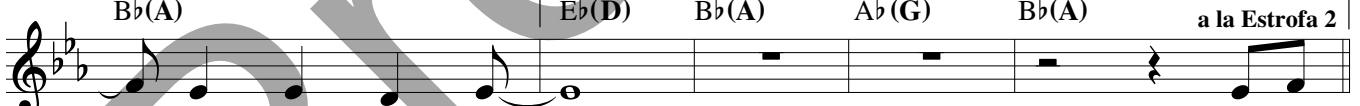
Te o - fre - ce - mos nues - tras vi - das. Re -

Mib(Re) Sib(La) Dom(Si m) Dom/Sib(Si m/La) Lab(Sol)  
Eb(D) Bb(A) Cm(Bm) Cm/Bb(Bm/A) Ab(G)



cí - be - nos, — Se - ñor. — Llé - na - nos — de tu gra -

Sib(La) 1 Mib(Re) Sib(La) Lab(Sol) Sib(La)  
Bb(A) Eb(D) Bb(A) Ab(G) Bb(A) a la Estrofa 2



- cia y de tu a - mor. — 2. Te o - fre -

2 Mib(Re) Mib7(Re7) Final  
Eb(D) Eb7(D7) Eb(D) (d.v.) Fin



3. Te o - fre -

**ESTROFA 3**

Fam(Mi m) Sib(La) Mi♭(Re)  
Fm(Em) B♭(A) E♭(D)

(3. Te o-fre -) ce - mos nues - tras vi - das, nues-tros ac - tos de a - mor, -

Dom(Si m) Lab(Sol) Fam(Mi m) Re♭(Do)  
Cm(Bm) A♭(G) Fm(Em) D♭(C)

3. - nues-tra al - ma a-gra - de - ci - da, to - do es tu - yo, Se - ñor. -

Sib sus4(La sus4) Sib(La) Lab(Sol) Sib(La)  
B♭sus4(Asus4) B♭(A) A♭(G) B♭(A)

3. - Te brin - da - mos nues - tras fa - llas, - nues-tro du -

Mi♭(Re) Sib(La) Dom(Si m) Lab(Sol)  
E♭(D) B♭(A) Cm(Bm) A♭(G)

3. - ro co - ra - zón. - Trans - fór - ma - nos dí - a a dí -

Fam(Mi m) Sib(La) Mi♭(Re)  
Fm(Em) B♭(A) E♭(D) *al*

3. - a. So - mos tu - yos, - Se - ñor. -