

This Body Will Be Given for You/ Este Es Mi Cuerpo

Verses based on John 6:51, 56, 57;
1 John 2:6, 10; 4:16, 18

Mary Frances Reza

REFRAIN/ESTRIBILLO I (♩ = ca. 82)

Sib Fa/La Sol m Mib
Bb F/A Gm Eb
(a tempo)

Biling. This bod - y will be giv - en for you. Es - te es mi

Keyboard/
Teclado

Re m Do m 1
Dm Cm Fa sus4 Fa
F sus4 F

Cuer - po, que se da por vo - so - tros. This

2-6 Final
Fa sus4 Fa Fa Mib Sib/Re Fa7 Sib
F sus4 F F/Eb Bb/D F7 Bb *Fine/Fin*

so - tros. so - tros.

2-6 Final
to Verses/a las Estrofas *rit.* *Fine/Fin*

English refrain text © 1975, 1985, ICEL. All rights reserved. Used with permission.

Spanish refrain text © 1975, Conferencia Episcopal Mexicana. All rights reserved. Sole US agent: US Conference of Catholic Bishops. Used with permission.
Music and verses text © 2007, Mary Frances Reza. Published by OCP, 5536 NE Hassalo, Portland, OR 97213. All rights reserved.

Note: Play refrain as an intro.
Toque el estribillo como introducción.

REFRAIN II (♩ = ca. 82)

Sib Fa/La Sol m Mi♭ Fa Re m
 B♭ F/A Gm Eb F Dm

English This bod-y will be giv - en for you. This is the cup of the new cov - e - nant —

Keyboard (a tempo)

Sol m Fa sus4 Fa Sol m Re m Mi♭
 Gm F sus4 F Gm Dm Eb

— in my blood; — when - ev - er you re - ceive them, do so in re - mem - brance of

1 Fa Fa/Mi♭ Si♭/Re Fa F F/E♭ B♭/D F	2-6 Fa Fa/Mi♭ Si♭/Re F F/E♭ B♭/D to Verses	Final Fa Fa/Mi♭ Si♭/Re Fa7 Si♭ F F/E♭ B♭/D F7 B♭ rit. <i>Fine</i>
--	--	---

me. This me. me. —

1	2-6 to Verses	Final <i>Fine</i>
----------	----------------------	--------------------------

Note: Play refrain as an intro.

ESTRIBILLO II (♩ = ca. 82)

Sib Fa/La Sol m Mi♭ Fa
 B♭ F/A Gm Eb F
 (a tempo)

Teclado

Spanish lyrics: Español Es-te es mi Cuer-po, que se da por vo - so - tros. Es-te cá-liz es la nue - va a -

Re m Sol m Mi♭ Do m Fa Sol m
 Dm Gm Eb Cm F Gm

lian - za — es - ta - ble - ci - da por mi San - gre; cuan - tas ve - ces

Re m Mi♭ Sol m Rem Mi♭
 Dm Eb Gm Dm Eb

lo be - bie - reis, ha - ced - lo en me - mo - ria mí - a, di - ce el Se -

Nota: Toque el estribillo como introducción.

1 Fa Fa/Mib Sib/Re Fa F F/Eb Bb/D F	2-6 Fa Fa/Mib Sib/Re F F/Eb Bb/D a las Estrofas	Final Fa Fa/Mib Sib/Re Fa7 Sib F F/Eb Bb/D F7 Bb rit. <i>Fin</i>
--	---	---

ñor. Es-te es mi - ñor. ñor. _____

VERSES 1, 2

Fa F	Sibadd9 Bbadd9	Sib Bb	Sol m Gm
---------	-------------------	-----------	-------------

1. ☩ You who eat my flesh and drink my blood live in
 2. God is love, ___ and who - ev - er lives in love lives in

ESTROFAS 1, 2

1. El que co - me mi cuer - po y be - be mi san - gre vi - ve en
 2. ☩ Dios es a - mor, y el que vi - ve en a - mor ___ vi - ve en

THIS BODY WILL BE GIVEN FOR YOU/ESTE ES MI CUERPO, cont. (5)

Dom Cm Dom/Mib Cm/Eb Fa F Sol m Gm

1. me and I live in you. Who - ev - er eats this
 2. God and God lives in him. 7 Per - fect love, —

1. mí y yo vi - vo en él. El que co - me de es - te
 2. Dios y Dios en él. 7 A - mor per - fec - to, en -

Fa F Mib Eb Fa F Fa/Mib F/Eb Sib/Re Bb/D Fa F

rit. **D.S. to Refrain I or II/ al Estribillo I o II**

1. bread lives for - ev - er, lives — for - ev - er. } 7 7 This
 2. teach us to love, — teach us to love. — } Es - te es mi

rit. **D.S. to Refrain I or II/ al Estribillo I o II**

1. pan vi - vi - rá — pa - ra siem - pre. } Es - te es mi
 2. sé - ña - nos a a - mar, en - sé - ña - nos a a - mar. — } 7 7 This

D.S. to Refrain I or II/ al Estribillo I o II

VERSES/ESTROFAS 3, 4

Fa F Sibadd9 Bbadd9 Sib Bb Sol m Gm
 3. They who say, "we live in God," must
 4. We will praise you, Fa - ther, Son and Ho - ly Spir - it, for the
 3. El que di - ce que es - tá u - ni - do a Dios de - be vi -
 4. Te a - la - ba - mos, Pa - dre, Hi - jo y Es - pí - ri - tu, por el

Dom Cm Dom/Mib Cm/Eb Fa F Sol m Gm
 3. live as Je - sus lived. Who - ev - er loves his
 4. gift that you have giv - en. Liv - ing bread, you
 3. vir co - mo Je - su - cris - to. El que a - ma a su her -
 4. don que nos has da - do. Pan vi - vo, nos das

Fa F Mib Eb Fa F Fa/Mib F/Eb Sib/Re Bb/D Fa F
 3. broth - ers and sis - ters lives in the light. } This
 4. give us new life, you give us new life. } Es - te es mi
 3. ma - no y her - ma - na vi - ve en la luz. }
 4. nue - va vi - da, nue - va vi - da. }

D.S. to Refrain I or II / al Estribillo I o II
 rit.

VERSE/ESTROFA 5

Fa Sibadd9 Solm Do m
 F Bbadd9 Bb Gm Cm

5. We pro - claim the pow - er of your love, 7 love di - vine in the
 Pro - cla - ma - mos el po - der de tu a - mor, a - mor di - vi - no en el Es -

Dom/Mib Fa Solm Fa Mib
 Cm/Eb F Gm F Eb

5. Ho - ly Spir - it. Glo - ry to the Fa - ther and the Son, as it
 pí - ri - tu San - to. Glo - ria al Pa - dre y al Hi - jo, co - mo

Solm Fa Mib Fa Fa/Mib Sib/Re Fa
 Gm F Eb F F/Eb Bb/D F

*D.S. to Refrain I or II al fine/
 al Estribillo I o II y fin*

5. was in the be - gin - ning, is now and for - ev - er. 7 7 This
 e - ra en el prin - ci - pio, a - ho - ra, y por siem - pre. Es - te es mi

*D.S. to Refrain I or II al fine/
 al Estribillo I o II y fin*

This Body Will Be Given for You/ Este Es Mi Cuerpo

Verses based on John 6:51, 56, 57;
1 John 2:6, 10; 4:16, 18

Mary Frances Reza
Choral arrangement by Mauricio Centeno

REFRAIN/ESTRIBILLO I (♩ = ca. 82)
(Capo 3)

Sib(Sol) Fa/La(Re/Fa#) Sol m(Mi m) Mib(Do)
Bb(G) F/A(D/F#) Gm(Em) Eb(C)
(a tempo)

Soprano Alto/Contralto
Tenor Bass/Bajo

Biling. This bod - y will be giv - en for you. Es - te es mi

Re m(Si m) Do m(La m) 1 Fa sus4 (Re sus4) Fa (Re)
Dm(Bm) Cm(Am) F sus4 (Dsus4) F (D)

Cuer - po, que se da por vo - so - tros. This

2-6 Fa sus4 (Re sus4) Fa (Re) Final Fa (Re) Fa/Mib (Re/Do) Sib/Re (Sol/Si) Fa 7(Re7) Sib(Sol)
F sus4 (Dsus4) F (D) F (D) F/Eb(D/C) Bb/D(G/B) F 7(D7) Bb(G) Fine/Fin
to Verses/a las Estrofas rit.

so - tros. so - tros.

English refrain text © 1975, 1985, ICEL. All rights reserved. Used with permission.

Spanish refrain text © 1975, Conferencia Episcopal Mexicana. All rights reserved. Sole US agent: US Conference of Catholic Bishops. Used with permission.
Music and verses text © 2007, Mary Frances Reza. Published by OCP, 5536 NE Hassalo, Portland, OR 97213. All rights reserved.

Note: Play refrain as an intro.
Toque el estribillo como introducción.

REFRAIN II (♩ = ca. 82)

(Capo 3)

Sib(Sol) Fa/La(Re/Fa#) Sol m(Mi m) Mib(Do) Fa(Re)
 Bb(G) F/A(D/F#) Gm(Em) Eb(C) F(D)
 (a tempo)

Soprano Alto
 English This bod-y will be giv - en for you. This is the cup of the new
 Tenor Bass

Re m(Si m) Sol m(Mi m) Fa sus4(Re sus4) Fa(Re) Sol m(Mi m) Rem(Si m)
 Dm(Bm) Gm(Em) F sus4(Dsus4) F(D) Gm(Em) Dm(Bm)

cov - e - nant in my blood; when - ev - er you re-ceive them,

Mib(Do) Fa(Re) Fa/Mib(Re/Do) Sib/Re(Sol/Si) Fa(Re)
 Eb(C) F(D) F/Eb(D/C) Bb/D(G/B) F(D)

do so in re - mem - brance of me. This

2-6
 Fa(Re) Fa/Mib(Re/Do) Sib/Re(Sol/Si)
 F(D) F/Eb(D/C) Bb/D(G/B)
 to Verses

Final
 Fa(Re) Fa/Mib(Re/Do) Sib/Re(Sol/Si) Fa7(Re7) Sib(Sol)
 F(D) F/Eb(D/C) Bb/D(G/B) F7(D7) Bb(G)
 rit.

Fine

me. me.

Note: Play refrain as an intro.

ESTRIBILLO II (♩ = ca. 82)

(Capo 3)

Sib(Sol) Fa/La(Re/Fa#) Sol m(Mi m) Sib(Re)
 Bb(G) F/A(D/F#) Gm(Em) Eb(C)

Mib(Do)
 Eb(C)

(a tempo)

Soprano Contralto

Tenor Bajo

Español *Es-te es mi Cuer-po, que se da por vo - so - tros. Es-te cá-liz es la*

Fa(Re) Re m(Si m) Sol m(Mi m) Mib(Do) Do m(La m) Fa(Re)
 F(D) Dm(Bm) Gm(Em) Eb(C) Cm(Am) F(D)

nue - va a - lian - za es - ta - ble - ci - da por mi San - gre;

Sol m(Mi m) Re m(Si m) Mib(Do) Sol m(Mi m) Re m(Si m)
 Gm(Em) Dm(Bm) Eb(C) Gm(Em) Dm(Bm)

cuán - tas ve - ces lo be - bie - reis, ha - ced - lo en me - mo - ria

Mib(Do) Fa(Re) Fa/Mib(Re/Do) Sib/Re(Sol/Si) Fa(Re)
 Eb(C) F(D) F/Eb(D/C) Bb/D(G/B) F(D)

mí - a, di - ce el Se - ñor. Es - te es mi

Nota: Toque el estribillo como introducción.

2-6 Fa(Re) Fa/Mib(Re/Do) Sib/Re(Sol/Si) F(D) F/Eb(D/C) Bb/D(G/B) a las Estrofas	Final Fa(Re) Fa/Mib(Re/Do) Sib/Re(Sol/Si) Fa7(Re7) Sib(Sol) F(D) F/Eb(D/C) Bb/D(G/B) F7(D7) Bb(G) rit. <i>Fin</i>
---	--

VERSES/ESTROFAS 1, 2

Fa(Re) F(D)	Sibadd9(Sol add9) Bbadd9(G add9)	Sib(Sol) Bb(G)
----------------	-------------------------------------	-------------------

1. You who eat my flesh and drink my blood live in
 2. God is love, and who - ev - er lives in love lives in
 1. El que co - me mi cuer - po y be - be mi san - gre vi - ve en
 2. Dios es a - mor, y el que vi - ve en a - mor vi - ve en

Do m(La m) Cm(Am)	Do m/Mib(La m/Do) Cm/Eb(Am/C)	Fa(Re) F(D)	Sol m(Mi m) Gm(Em)	Fa(Re) F(D)
----------------------	----------------------------------	----------------	-----------------------	----------------

1. me and I live in you. Who - ev - er eats this bread lives for -
 2. God and God lives in him. Per - fect love, teach us to
 1. mí y yo vi - vo en él. El que co - me de es - te pan vi - vi -
 2. Dios y Dios en él. A - mor per - fec - to, en - sé - ña - nos a a -

Mib(Do) Eb(C)	Fa(Re) F(D)	Fa/Mib(Re/Do) F/Eb(D/C)	Sib/Re(Sol/Si) Bb/D(G/B)	Fa(Re) F(D)
------------------	----------------	----------------------------	-----------------------------	----------------

D.S. to Refrain I or II / al Estribillo I o II

1. ev - er, lives for - ev - er. } This
 2. love, teach us to love. }
 1. rá pa - ra siem - pre. }
 2. mar, en - sé - ña - nos a a - mar. } Es - te es mi

VERSES/ESTROFAS 3, 4

Fa(Re) F(D)	Sibadd9(Sol add9) Bbadd9(G add9)	Sib(Sol) Bb(G)
----------------	-------------------------------------	-------------------

3. They who say, "we live in God," must
 4. We will praise you, Fa - ther, Son and Ho - ly Spir - it, for the
 3. El que di - ce que es - tá u - ni - do a Dios de - be vi -
 4. Te a - la - ba - mos, Pa - dre, Hi - jo y Es - pí - ri - tu por el

Do m(La m) Cm(Am) Do m/Mib(Lam/Do) Cm/Eb(Am/C) Fa(Re) F(D) Sol m(Mi m) Gm(Em) Fa(Re) F(D)

3. live as Je - sus lived. Who - ev - er loves his broth - ers and
 4. gift that you have giv - en. Liv - ing bread, you give us new
 3. vir co - mo Je - su - cris - to. El que a - ma a su her - ma - no y her -
 4. don que nos has da - do. Pan vi - vo, nos das nue - va

Mib(Do) Eb(C)

Fa(Re) Fa/Mib(Re/Do) Sib/Re(Sol/Si) Fa(Re)
 F(D) F/Eb(D/C) Bb/D(G/B) F(D)

D.S. to Refrain I or II
 al Estribillo I o II

3. sis - ters lives in the light. This
 4. life, you give us new life. Es - te es mi
 3. ma - na vi - ve en la luz. Es - te es mi
 4. vi - da, nue - va vi - da.

VERSE/ESTROFA 5

Fa(Re) Sibadd9(Sol add9) Sib(Sol) Sol m(Mi m) Do m(La m) Do m/Mib(Lam/Do)
 F(D) Bbadd9(G add9) Bb(G) Gm(Em) Cm(Am) Cm/Eb(Am/C)
 S/A/C

5. We pro - claim the pow - er of your love, love di - vine in the Ho - ly
 Pro - cla - ma - mos el po - der de tu a - mor, a - mor di - vi - no en el Es - pí - ri - tu

Fa(Re) Sol m(Mi m) Fa(Re) Mib(Do) Sol m(Mi m) Fa(Re)
 F(D) Gm(Em) F(D) Eb(C) Gm(Em) F(D)

5. Spir - it. Glo - ry to the Fa - ther and the Son, as it was in the be - gin - ning, is
 San - to. Glo - ria al Pa - dre y al Hi - jo, co - mo e - ra en el prin - ci - pio, a -

Mib(Do) Eb(C)

Fa(Re) Fa/Mib(Re/Do) Sib/Re(Sol/Si) Fa(Re)
 F(D) F/Eb(D/C) Bb/D(G/B) F(D)

D.S. to Refrain I or II al fine
 al Estribillo I o II y fin

5. now and for - ev - er. This
 ho - ra, y por siem - pre. Es - te es mi

This Body Will Be Given for You/ Este Es Mi Cuerpo

Verses based on John 6:51, 56, 57;
1 John 2:6, 10; 4:16, 18

Mary Frances Reza
Choral arrangement by Mauricio Centeno

REFRAIN/ESTRIBILLO I (♩ = ca. 82)
(Capo 3)

Sib(Sol) Fa/La(Re/Fa#) Sol m(Mi m) Mib(Do)
Bb(G) F/A(D/F#) Gm(Em) Eb(C)
(a tempo)

Soprano Alto/Contralto
Tenor Bass/Bajo

Biling. This bod - y will be giv - en for you. Es - te es mi

Re m(Si m) Do m(La m) 1 Fa sus4 (Re sus4) Fa (Re)
Dm(Bm) Cm(Am) F sus4 (Dsus4) F (D)

Cuer - po, que se da por vo - so - tros. This

2-6 Fa sus4 (Re sus4) Fa (Re) Final Fa (Re) Fa/Mib (Re/Do) Sib/Re (Sol/Si) Fa 7(Re7) Sib(Sol)
F sus4 (Dsus4) F (D) F (D) F/Eb(D/C) Bb/D(G/B) F 7(D7) Bb(G) Fine/Fin
to Verses/a las Estrofas rit.

so - tros. so - tros.

English refrain text © 1975, 1985, ICEL. All rights reserved. Used with permission.

Spanish refrain text © 1975, Conferencia Episcopal Mexicana. All rights reserved. Sole US agent: US Conference of Catholic Bishops. Used with permission.
Music and verses text © 2007, Mary Frances Reza. Published by OCP, 5536 NE Hassalo, Portland, OR 97213. All rights reserved.

Note: Play refrain as an intro.
Toque el estribillo como introducción.

REFRAIN II (♩ = ca. 82)

(Capo 3)

Sib(Sol) Fa/La(Re/Fa#) Sol m(Mi m) Mib(Do) Fa(Re)
 Bb(G) F/A(D/F#) Gm(Em) Eb(C) F(D)
 (a tempo)

Soprano
Alto

English This bod-y will be giv - en for you. — This is the cup of the new

Tenor
Bass

Re m(Si m) Sol m(Mi m) Fa sus4(Re sus4) Fa(Re) Sol m(Mi m) Rem(Si m)
 Dm(Bm) Gm(Em) F sus4(Dsus4) F(D) Gm(Em) Dm(Bm)

cov - e - nant — in my blood; — when - ev - er you re-ceive them,

Mib(Do) Fa(Re) Fa/Mib(Re/Do) Sib/Re(Sol/Si) Fa(Re)
 Eb(C) F(D) F/Eb(D/C) Bb/D(G/B) F(D)

do so in re - mem - brance of me. — This

2-6
 Fa(Re) Fa/Mib(Re/Do) Sib/Re(Sol/Si)
 F(D) F/Eb(D/C) Bb/D(G/B)
 to Verses

Final
 Fa(Re) Fa/Mib(Re/Do) Sib/Re(Sol/Si) Fa7(Re7) Sib(Sol)
 F(D) F/Eb(D/C) Bb/D(G/B) F7(D7) Bb(G)
 rit. Fine

me. — me. —

Note: Play refrain as an intro.

ESTRIBILLO II (♩ = ca. 82)

(Capo 3)

Sib(Sol) Fa/La(Re/Fa#) Sol m(Mi m) Sib(Sol) Fa/La(Re/Fa#) Sol m(Mi m)
 Bb(G) F/A(D/F#) Gm(Em) Bb(G) F/A(D/F#) Gm(Em)

Mib(Do) Mib(Do)
 Eb(C) Eb(C)

(a tempo)

Soprano Contralto

Tenor Bajo

Español Es-te es mi Cuer-po, que se da por vo - so - tros. Es-te cá-liz es la

Fa(Re) Rem(Si m) Sol m(Mi m) Mib(Do) Do m(La m) Fa(Re)
 F(D) Dm(Bm) Gm(Em) Eb(C) Cm(Am) F(D)

nue - va a - lian - za — es - ta - ble - ci - da por mi San - gre;

Sol m(Mi m) Rem(Si m) Mib(Do) Sol m(Mi m) Rem(Si m)
 Gm(Em) Dm(Bm) Eb(C) Gm(Em) Dm(Bm)

cuan - tas ve - ces lo be - bie - reis, ha - ced - lo en me - mo - ria

Mib(Do) Mib(Do) Fa(Re) Fa/Mib(Re/Do) Sib/Re(Sol/Si) Fa(Re)
 Eb(C) Eb(C) F(D) F/Eb(D/C) Bb/D(G/B) F(D)

mí - a, di - ce el Se - ñor. Es - te es mi

Nota: Toque el estribillo como introducción.

2-6 Fa(Re) Fa/Mib(Re/Do) Sib/Re(Sol/Si) F(D) F/Eb(D/C) Bb/D(G/B) a las Estrofas	Final Fa(Re) Fa/Mib(Re/Do) Sib/Re(Sol/Si) Fa7(Re7) Sib(Sol) F(D) F/Eb(D/C) Bb/D(G/B) F7(D7) Bb(G) rit. <i>Fin</i>
---	--

VERSES/ESTROFAS 1, 2

Fa(Re) F(D)	Sibadd9(Sol add9) Bbadd9(G add9)	Sib(Sol) Bb(G)
----------------	-------------------------------------	-------------------

1. You who eat my flesh and drink my blood live in
 2. God is love, and who - ev - er lives in love lives in
 1. El que co - me mi cuer - po y be - be mi san - gre vi - ve en
 2. Dios es a - mor, y el que vi - ve en a - mor vi - ve en

Do m(La m) Cm(Am)	Do m/Mib(La m/Do) Cm/Eb(Am/C)	Fa(Re) F(D)	Sol m(Mi m) Gm(Em)	Fa(Re) F(D)
----------------------	----------------------------------	----------------	-----------------------	----------------

1. me and I live in you. Who - ev - er eats this bread lives for -
 2. God and God lives in him. Per - fect love, teach us to
 1. mí y yo vi - vo en él. El que co - me de es - te pan vi - vi -
 2. Dios y Dios en él. A - mor per - fec - to, en - sé - ña - nos a a -

Mib(Do) Eb(C)	Fa(Re) F(D)	Fa/Mib(Re/Do) F/Eb(D/C)	Sib/Re(Sol/Si) Bb/D(G/B)	Fa(Re) F(D)
------------------	----------------	----------------------------	-----------------------------	----------------

*D.S. to Refrain I or II
al Estribillo I o II*

1. ev - er, lives for - ev - er. } This
 2. love, teach us to love. }
 1. rá pa - ra siem - pre. }
 2. mar, en - sé - ña - nos a a - mar. } Es - te es mi

VERSES/ESTROFAS 3, 4

Fa(Re) F(D)	Sibadd9(Sol add9) Bbadd9(G add9)	Sib(Sol) Bb(G)
----------------	-------------------------------------	-------------------

3. They who say, "we live in God," must
 4. We will praise you, Fa - ther, Son and Ho - ly Spir - it, for the
 3. El que di - ce que es - tá u - ni - do a Dios de - be vi -
 4. Te a - la - ba - mos, Pa - dre, Hi - jo y Es - pí - ri - tu por el

Do m(La m) Cm(Am) Do m/Mib(Lam/Do) Cm/Eb(Am/C) Fa(Re) F(D) Sol m(Mi m) Gm(Em) Fa(Re) F(D)

3. live as Je - sus lived. ¶ Who - ev - er loves his broth - ers and
 4. gift that you have giv - en. ¶ Liv - ing bread, you give us new
 3. vir co - mo Je - su - cris - to. El que a - ma a su her - ma - no y her -
 4. don que nos has da - do. ¶ Pan vi - vo, nos das nue - va

Mib(Do) Eb(C)

Fa(Re) Fa/Mib(Re/Do) Sib/Re(Sol/Si) Fa(Re)
 F(D) F/Eb(D/C) Bb/D(G/B) F(D)

D.S. to Refrain I or II
 al Estribillo I o II

3. sis - ters lives in the light. ¶ This
 4. life, you give us new life. ¶
 3. ma - na vi - ve en la luz. Es - te es mi
 4. vi - da, nue - va vi - da.

VERSE/ESTROFA 5

Fa(Re) Sibadd9(Sol add9) Sib(Sol) Sol m(Mi m) Do m(La m) Do m/Mib(Lam/Do)
 F(D) Bbadd9(G add9) Bb(G) Gm(Em) Cm(Am) Cm/Eb(Am/C)
 S/A/C

5. We pro - claim the pow - er of your love, ¶ love di - vine in the Ho - ly
 Pro - cla - ma - mos el po - der de tu a - mor, a - mor di - vi - no en el Es - pí - ri - tu

Fa(Re) Sol m(Mi m) Fa(Re) Mib(Do) Sol m(Mi m) Fa(Re)
 F(D) Gm(Em) F(D) Eb(C) Gm(Em) F(D)

5. Spir - it. Glo - ry to the Fa - ther and the Son, as it was in the be - gin - ning, is
 San - to. Glo - ria al Pa - dre y al Hi - jo, co - mo e - ra en el prin - ci - pio, a -

Mib(Do) Eb(C)

Fa(Re) Fa/Mib(Re/Do) Sib/Re(Sol/Si) Fa(Re)
 F(D) F/Eb(D/C) Bb/D(G/B) F(D)

D.S. to Refrain I or II al fine
 al Estribillo I o II y fin

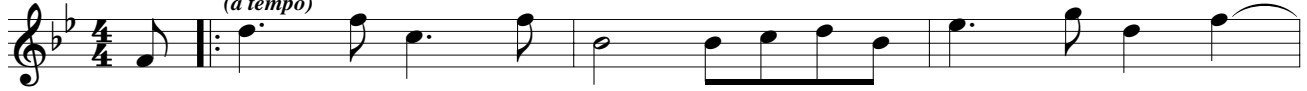
5. now and for - ev - er. ¶ This
 ho - ra, y por siem - pre. Es - te es mi

This Body Will Be Given for You/ Este Es Mi Cuerpo

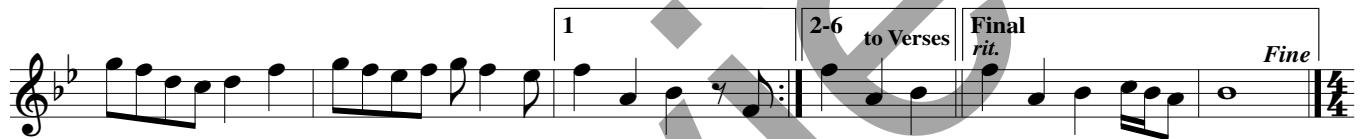
SOLO INSTRUMENT

Mary Frances Reza
Arranged by Mauricio Centeno

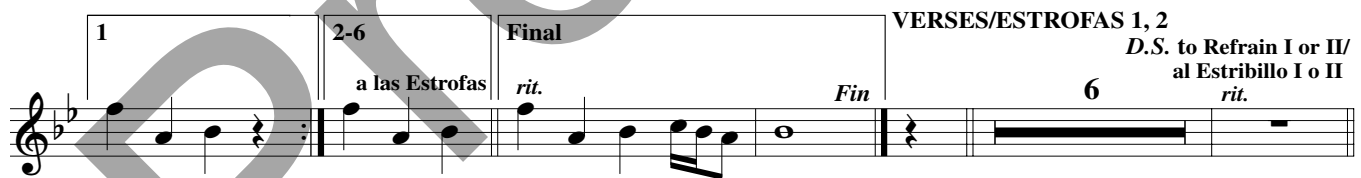
REFRAIN/ESTRIBILLO I (a tempo)



REFRAIN II (a tempo)



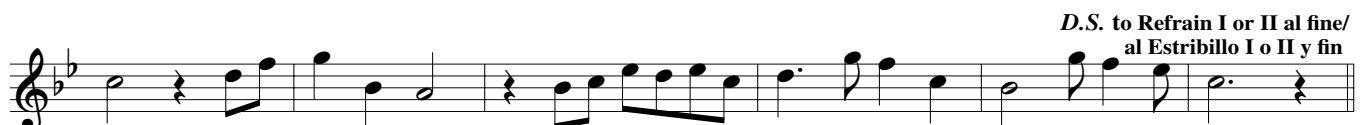
ESTRIBILLO II (a tempo)



VERSES/ESTROFAS 3, 4



D.S. to Refrain I or II/ al Estribillo I o II VERSE/ESTROFA 5



© 2007, Mary Frances Reza. Published by OCP, 5536 NE Hassalo, Portland, OR 97213. All rights reserved.

Note: Play refrain as an intro.

Toque el estribillo como introducción.