

La Oveja Perdida

Johann Álvarez
Arr. de Shafik Palis

INTRO (♩ = ca. 72)

(Capo 3)

Fa7M (Re7M)
Fmaj7 (Dmaj7)

Rem7 (Sim7)
Dm7 (Bm7)

Mib7M (Do7M)
Ebmaj7 (Cmaj7)

Sib7M (Sol7M)
Bbmaj7 (Gmaj7)



Fa7M (Re7M)
Fmaj7 (Dmaj7)

Dom7 (Lam7)
Cm7 (Am7)

Sib7M (Sol7M)
Bbmaj7 (Gmaj7)

Dosus4 (La sus4) Do (La)
Csus4 (Asus4) C (A)



ESTROFA 1

Fa7M (Re7M)
Fmaj7 (Dmaj7)

Rem7 (Sim7)
Dm7 (Bm7)

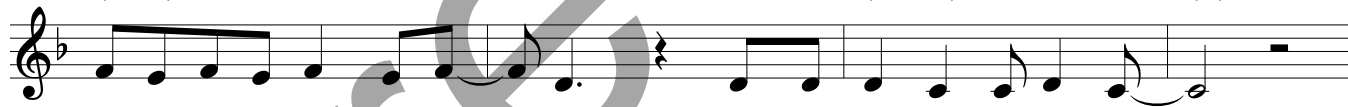


1. Hoy quie-ro con - tem - plar - me en tu Es - pí - ri - tu, Se - ñor.

Solm7 (Mim7)
Gm7 (Em7)

Dosus4 (La sus4)
Csus4 (Asus4)

Do (La)
C (A)



1. Quie-ro re - no - var las fuer - zas de es - te he - ri - do co - ra - zón.

Fa7M (Re7M)
Fmaj7 (Dmaj7)

Rem7 (Sim7)
Dm7 (Bm7)



1. Hoy he des - cal - za - do mis pies; me he sen - ta - do jun - to a ti. Te he de -

Solm7 (Mim7)
Gm7 (Em7)

Sib7M (Sol7M)
Bbmaj7 (Gmaj7)

Dosus4 (La sus4) Do (La)
Csus4 (Asus4) C (A)



1. vuel - to la mi - ra - da. No pue - do ya sin ti. Ven, llé - na -

© 2000, Johann Álvarez. Derechos reservados. Administradora exclusiva en todo el mundo: OCP, 5536 NE Hassalo, Portland, OR 97213.

ESTRIBILLO

Fa (Re) Rem (Sim) Solm7 (Mim7) Do (La) Do/Sib (La/Sol) Lam (Fa#m)
 F (D) Dm (Bm) Gm7 (Em7) C (A) C/Bb (A/G) Am (F#m)

Melodía

me o - tra vez. Sos - ten - me en la ca - í - da. Trans - for - ma ya mi vi -

Armonía

Ven, llé - na - me, trans -

Rem (Sim) Solm7 (Mim7) Do (La) Fa (Re)
 Dm (Bm) Gm7 (Em7) C (A) F (D)

- da. Vuel - ve blan - cas mis he - ri - das. Ven, tó - ma - me o - tra

fór - ma - me. Tó - ma - me, tó - ma -

Rem (Sim) Solm7 (Mim7) Do (La) Do/Sib (La/Sol) Lam (Fa#m)
 Dm (Bm) Gm7 (Em7) C (A) C/Bb (A/G) Am (F#m) *al ⊕*

vez. En - sé - ña - me la sa - li - da. Sé la ra - zón de mi vi -

me o - tra vez. **1ª vez:** Sé la ra - zón.

1
 Rem (Sim) Solm7 (Mim7) Dosus4 (La sus4) Do (La) Fa (Re)
 Dm (Bm) Gm7 (Em7) Csus4 (Asus4) C (A) F (D)

- da. Yo no quie - ro ser más la o - ve - ja per - di - da.

Dom7 (La m7) Sib7M (Sol7M) Reb (Si \flat) Mib (Do)
 Cm7 (Am7) Bbmaj7 (Gmaj7) Db (B \flat) Eb (C)

Fasus4 (Re sus4) Fa (Re) 2 Rem (Sim) Sib7M (Sol7M) Dosus4 (La sus4)
 Fsus4 (Dsus4) F (D) a la Estrofa 2 Dm (Bm) // Bbmaj7 (Gmaj7) Csus4 (Asus4)

- da. Yo no quie - ro ser más

Do (La) Rem (Sim) Do/Mi (La/Do \sharp) Fa (Re) Rem (Sim)
 C (A) Dm (Bm) C/E (A/C \sharp) F (D) Dm (Bm)

la o - ve - ja per - di - da.

Do/Mi (La/Do \sharp) Fa (Re) Solm7 (Mim7)
 C/E (A/C \sharp) F (D) Gm7 (Em7)

Quie - ro ser par - te de ti. _

Quie - ro ser par - te de ti. _

Fa/La (Re/Fa \sharp) Sib7M (Sol7M) Do (La) al $\text{\textcircled{S}}$ y coda
 F/A (D/F \sharp) Bbmaj7 (Gmaj7) C (A) // 3

Quie - ro ser par - te de ti. _ Oh! _ Ven, llé - na -

Quie - ro ser par - te de ti. _

ESTROFA 2

Fa7M(Re7M) Rem7(Sim7)
Fmaj7(Dmaj7) Dm7(Bm7)

2. Hoy quie-ro co - men-zar u - na vi - da jun - to a ti.

Solm7(Mim7) Dosus4(La sus4) Do(La) Fa7M(Re7M)
Gm7(Em7) Csus4(Asus4) C(A) Fmaj7(Dmaj7)

2. Quie-ro que se-as la lla-ma que j-lu - mi - ne mi e-xis - tir. Hoy, Pa-dre,

Rem7(Sim7) Solm7(Mim7)
Dm7(Bm7) Gm7(Em7)

2. re-no-va-rás mis san - da - lias, mi ves - tir. Nue-va vi - da me_

Sib7M(Sol7M) Dosus4(La sus4) Do(La) *al*
Bbmaj7(Gmaj7) Csus4(Asus4) C(A) *3* *al* *§*

2. da-rás; y en ti voy a vi - vir. Ven, llé - na -

⊕ CODA

Rem7(Sim7) Solm7(Mim7) Dosus4(La sus4) Do(La) Fa(Re)
Dm7(Bm7) Gm7(Em7) Csus4(Asus4) C(A) F(D)

- da. Yo no quie - ro ser más la o-ve-ja per-di - da.

Dom7(Lam7) Sib7M(Sol7M) Reb(Sib) Mi♭(Do) Fa(Re)
Cm7(Am7) Bbmaj7(Gmaj7) D♭(B♭) E♭(C) F(D)

- da. Yo no quie - ro ser más la o-ve-ja per-di - da.